

ОПИСАНИЕ МЕСТОПОЛОЖЕНИЯ ГРАНИЦ

СХ-2. Зона объектов сельскохозяйственного назначения

(наименование объекта, местоположение границ которого описано (далее - объект))

Сведения об объекте

№ п/п	Характеристики объекта	Описание характеристик
1	2	3
1	Местоположение объекта	Республика Адыгея, МО "Город Майкоп"
2	Площадь объекта ± величина погрешности определения площади ($P \pm \Delta P$)	4081014±3535 кв.м
3	Иные характеристики объекта	<p>Овощеводство (Основной, предельные значения: 300-50000); Виды разрешенного использования земельных участков - аналогичны видам разрешенного использования земельных участков с основными и условно разрешенными видами использования; Возведение вспомогательных объектов осуществляется только при наличии действующего разрешения на строительство основных и условно разрешенных объектов капитального строительства.</p> <p>Для всех видов объектов с основными и условно разрешенными видами использования вспомогательные виды разрешенного использования применяются в отношении объектов, технологически связанных с объектами, имеющими основной и условно разрешенный вид использования или обеспечивающих их безопасность в соответствии с нормативно-техническими документами, в том числе:</p> <ul style="list-style-type: none"> - объекты коммунального хозяйства (электро-, тепло-, газо-, водоснабжение, водоотведение, телефонизация и т.д.), необходимые для инженерного обеспечения объектов основных, условно разрешенных, а также иных вспомогательных видов использования; - проезды общего пользования; - автостоянки и гаражи (в том числе открытого типа, наземные, подземные и многоэтажные) для обслуживания основных, условно разрешенных, а также иных вспомогательных видов использования; - благоустроенные, в том числе озелененные территории, площадки для отдыха, спортивных занятий; - постройки хозяйственного назначения; - площадки хозяйственные, в том числе площадки для мусоросборников; - общественные туалеты, надворные туалеты, гидронепроницаемые выгребы, септики; - объекты, обеспечивающие общественную безопасность и безопасность объектов основных и условно разрешенных видов использования, включая противопожарную. <p>(Вспомогательный); Выращивание тонирующих, лекарственных, цветочных культур (Основной, предельные значения: 300-50000); Виды разрешенного использования земельных участков - аналогичны видам разрешенного использования земельных участков с основными и условно разрешенными видами использования; Возведение вспомогательных объектов осуществляется только при наличии действующего разрешения на строительство основных и условно разрешенных объектов капитального</p>

ОПИСАНИЕ МЕСТОПОЛОЖЕНИЯ ГРАНИЦ**СХ-2. Зона объектов сельскохозяйственного назначения**

(наименование объекта, местоположение границ которого описано (далее - объект))

Сведения об объекте

1	2	3
		<p>строительства.</p> <p>Для всех видов объектов с основными и условно разрешенными видами использования вспомогательные виды разрешенного использования применяются в отношении объектов, технологически связанных с объектами, имеющими основной и условно разрешенный вид использования или обеспечивающих их безопасность в соответствии с нормативно-техническими документами, в том числе:</p> <ul style="list-style-type: none"> - объекты коммунального хозяйства (электро-, тепло-, газо-, водоснабжение, водоотведение, телефонизация и т.д.), необходимые для инженерного обеспечения объектов основных, условно разрешенных, а также иных вспомогательных видов использования; - проезды общего пользования; - автостоянки и гаражи (в том числе открытого типа, наземные, подземные и многоэтажные) для обслуживания основных, условно разрешенных, а также иных вспомогательных видов использования; - благоустроенные, в том числе озелененные территории, площадки для отдыха, спортивных занятий; - постройки хозяйственного назначения; - площадки хозяйственные, в том числе площадки для мусоросборников; - общественные туалеты, надворные туалеты, гидронепроницаемые выгребы, септики; - объекты, обеспечивающие общественную безопасность и безопасность объектов основных и условно разрешенных видов использования, включая противопожарную. <p>(Вспомогательный); Выращивание льна и конопли (Основной, предельные значения: 300-50000); Виды разрешенного использования земельных участков - аналогичны видам разрешенного использования земельных участков с основными и условно разрешенными видами использования; Возведение вспомогательных объектов осуществляется только при наличии действующего разрешения на строительство основных и условно разрешенных объектов капитального строительства.</p> <p>Для всех видов объектов с основными и условно разрешенными видами использования вспомогательные виды разрешенного использования применяются в отношении объектов, технологически связанных с объектами, имеющими основной и условно разрешенный вид использования или обеспечивающих их безопасность в соответствии с нормативно-техническими документами, в том числе:</p> <ul style="list-style-type: none"> - объекты коммунального хозяйства (электро-, тепло-, газо-, водоснабжение, водоотведение, телефонизация и т.д.), необходимые для инженерного обеспечения объектов основных, условно разрешенных, а также иных вспомогательных видов использования; - проезды общего пользования; - автостоянки и гаражи (в том числе открытого типа,

ОПИСАНИЕ МЕСТОПОЛОЖЕНИЯ ГРАНИЦ**СХ-2. Зона объектов сельскохозяйственного назначения**

(наименование объекта, местоположение границ которого описано (далее - объект))

Сведения об объекте

1	2	3
		<p>наземные, подземные и многоэтажные) для обслуживания основных, условно разрешенных, а также иных вспомогательных видов использования;</p> <ul style="list-style-type: none"> - благоустроенные, в том числе озелененные территории, площадки для отдыха, спортивных занятий; - постройки хозяйственного назначения; - площадки хозяйственные, в том числе площадки для мусоросборников; - общественные туалеты, надворные туалеты, гидронепроницаемые выгребы, септики; - объекты, обеспечивающие общественную безопасность и безопасность объектов основных и условно разрешенных видов использования, включая противопожарную. <p>(Вспомогательный); Скотоводство (Основной, предельные значения: 300-50000); Виды разрешенного использования земельных участков - аналогичны видам разрешенного использования земельных участков с основными и условно разрешенными видами использования;</p> <p>Возведение вспомогательных объектов осуществляется только при наличии действующего разрешения на строительство основных и условно разрешенных объектов капитального строительства.</p> <p>Для всех видов объектов с основными и условно разрешенными видами использования вспомогательные виды разрешенного использования применяются в отношении объектов, технологически связанных с объектами, имеющими основной и условно разрешенный вид использования или обеспечивающих их безопасность в соответствии с нормативно-техническими документами, в том числе:</p> <ul style="list-style-type: none"> - объекты коммунального хозяйства (электро-, тепло-, газо-, водоснабжение, водоотведение, телефонизация и т.д.), необходимые для инженерного обеспечения объектов основных, условно разрешенных, а также иных вспомогательных видов использования; - проезды общего пользования; - автостоянки и гаражи (в том числе открытого типа, наземные, подземные и многоэтажные) для обслуживания основных, условно разрешенных, а также иных вспомогательных видов использования; - благоустроенные, в том числе озелененные территории, площадки для отдыха, спортивных занятий; - постройки хозяйственного назначения; - площадки хозяйственные, в том числе площадки для мусоросборников; - общественные туалеты, надворные туалеты, гидронепроницаемые выгребы, септики; - объекты, обеспечивающие общественную безопасность и безопасность объектов основных и условно разрешенных видов использования, включая противопожарную. <p>(Вспомогательный); Звероводство (Основной, предельные значения: 300-20000); Виды разрешенного использования</p>

ОПИСАНИЕ МЕСТОПОЛОЖЕНИЯ ГРАНИЦ**СХ-2. Зона объектов сельскохозяйственного назначения**

(наименование объекта, местоположение границ которого описано (далее - объект))

Сведения об объекте

1	2	3
		<p>земельных участков - аналогичны видам разрешенного использования земельных участков с основными и условно разрешенными видами использования;</p> <p>Возведение вспомогательных объектов осуществляется только при наличии действующего разрешения на строительство основных и условно разрешенных объектов капитального строительства.</p> <p>Для всех видов объектов с основными и условно разрешенными видами использования вспомогательные виды разрешенного использования применяются в отношении объектов, технологически связанных с объектами, имеющими основной и условно разрешенный вид использования или обеспечивающих их безопасность в соответствии с нормативно-техническими документами, в том числе:</p> <ul style="list-style-type: none"> - объекты коммунального хозяйства (электро-, тепло-, газо-, водоснабжение, водоотведение, телефонизация и т.д.), необходимые для инженерного обеспечения объектов основных, условно разрешенных, а также иных вспомогательных видов использования; - проезды общего пользования; - автостоянки и гаражи (в том числе открытого типа, наземные, подземные и многоэтажные) для обслуживания основных, условно разрешенных, а также иных вспомогательных видов использования; - благоустроенные, в том числе озелененные территории, площадки для отдыха, спортивных занятий; - постройки хозяйственного назначения; - площадки хозяйственные, в том числе площадки для мусоросборников; - общественные туалеты, надворные туалеты, гидронепроницаемые выгребы, септики; - объекты, обеспечивающие общественную безопасность и безопасность объектов основных и условно разрешенных видов использования, включая противопожарную. <p>(Вспомогательный); Птицеводство (Основной, предельные значения: 300-50000); Виды разрешенного использования земельных участков - аналогичны видам разрешенного использования земельных участков с основными и условно разрешенными видами использования;</p> <p>Возведение вспомогательных объектов осуществляется только при наличии действующего разрешения на строительство основных и условно разрешенных объектов капитального строительства.</p> <p>Для всех видов объектов с основными и условно разрешенными видами использования вспомогательные виды разрешенного использования применяются в отношении объектов, технологически связанных с объектами, имеющими основной и условно разрешенный вид использования или обеспечивающих их безопасность в соответствии с нормативно-техническими документами, в том числе:</p> <ul style="list-style-type: none"> - объекты коммунального хозяйства (электро-, тепло-, газо-,

ОПИСАНИЕ МЕСТОПОЛОЖЕНИЯ ГРАНИЦ**СХ-2. Зона объектов сельскохозяйственного назначения**

(наименование объекта, местоположение границ которого описано (далее - объект))

Сведения об объекте

1	2	3
		<p>водоснабжение, водоотведение, телефонизация и т.д.), необходимые для инженерного обеспечения объектов основных, условно разрешенных, а также иных вспомогательных видов использования;</p> <ul style="list-style-type: none"> - проезды общего пользования; - автостоянки и гаражи (в том числе открытого типа, наземные, подземные и многоэтажные) для обслуживания основных, условно разрешенных, а также иных вспомогательных видов использования; - благоустроенные, в том числе озелененные территории, площадки для отдыха, спортивных занятий; - постройки хозяйственного назначения; - площадки хозяйственные, в том числе площадки для мусоросборников; - общественные туалеты, надворные туалеты, гидронепроницаемые выгребы, септики; - объекты, обеспечивающие общественную безопасность и безопасность объектов основных и условно разрешенных видов использования, включая противопожарную. <p>(Вспомогательный); Свиноводство (Основной, предельные значения: 300-50000); Виды разрешенного использования земельных участков - аналогичны видам разрешенного использования земельных участков с основными и условно разрешенными видами использования;</p> <p>Возведение вспомогательных объектов осуществляется только при наличии действующего разрешения на строительство основных и условно разрешенных объектов капитального строительства.</p> <p>Для всех видов объектов с основными и условно разрешенными видами использования вспомогательные виды разрешенного использования применяются в отношении объектов, технологически связанных с объектами, имеющими основной и условно разрешенный вид использования или обеспечивающих их безопасность в соответствии с нормативно-техническими документами, в том числе:</p> <ul style="list-style-type: none"> - объекты коммунального хозяйства (электро-, тепло-, газо-, водоснабжение, водоотведение, телефонизация и т.д.), необходимые для инженерного обеспечения объектов основных, условно разрешенных, а также иных вспомогательных видов использования; - проезды общего пользования; - автостоянки и гаражи (в том числе открытого типа, наземные, подземные и многоэтажные) для обслуживания основных, условно разрешенных, а также иных вспомогательных видов использования; - благоустроенные, в том числе озелененные территории, площадки для отдыха, спортивных занятий; - постройки хозяйственного назначения; - площадки хозяйственные, в том числе площадки для мусоросборников; - общественные туалеты, надворные туалеты,

ОПИСАНИЕ МЕСТОПОЛОЖЕНИЯ ГРАНИЦ**СХ-2. Зона объектов сельскохозяйственного назначения**

(наименование объекта, местоположение границ которого описано (далее - объект))

Сведения об объекте

1	2	3
		<p>гидронепроницаемые выгребы, септики;</p> <p>- объекты, обеспечивающие общественную безопасность и безопасность объектов основных и условно разрешенных видов использования, включая противопожарную.</p> <p>(Вспомогательный); Пчеловодство (Основной, предельные значения: 100-10000); Виды разрешенного использования земельных участков - аналогичны видам разрешенного использования земельных участков с основными и условно разрешенными видами использования;</p> <p>Возведение вспомогательных объектов осуществляется только при наличии действующего разрешения на строительство основных и условно разрешенных объектов капитального строительства.</p> <p>Для всех видов объектов с основными и условно разрешенными видами использования вспомогательные виды разрешенного использования применяются в отношении объектов, технологически связанных с объектами, имеющими основной и условно разрешенный вид использования или обеспечивающих их безопасность в соответствии с нормативно-техническими документами, в том числе:</p> <p>- объекты коммунального хозяйства (электро-, тепло-, газо-, водоснабжение, водоотведение, телефонизация и т.д.), необходимые для инженерного обеспечения объектов основных, условно разрешенных, а также иных вспомогательных видов использования;</p> <p>- проезды общего пользования;</p> <p>- автостоянки и гаражи (в том числе открытого типа, наземные, подземные и многоэтажные) для обслуживания основных, условно разрешенных, а также иных вспомогательных видов использования;</p> <p>- благоустроенные, в том числе озелененные территории, площадки для отдыха, спортивных занятий;</p> <p>- постройки хозяйственного назначения;</p> <p>- площадки хозяйственные, в том числе площадки для мусоросборников;</p> <p>- общественные туалеты, надворные туалеты, гидронепроницаемые выгребы, септики;</p> <p>- объекты, обеспечивающие общественную безопасность и безопасность объектов основных и условно разрешенных видов использования, включая противопожарную.</p> <p>(Вспомогательный); Рыбоводство (Основной, предельные значения: ≥ 100); Виды разрешенного использования земельных участков - аналогичны видам разрешенного использования земельных участков с основными и условно разрешенными видами использования;</p> <p>Возведение вспомогательных объектов осуществляется только при наличии действующего разрешения на строительство основных и условно разрешенных объектов капитального строительства.</p> <p>Для всех видов объектов с основными и условно разрешенными видами использования вспомогательные виды</p>

ОПИСАНИЕ МЕСТОПОЛОЖЕНИЯ ГРАНИЦ**СХ-2. Зона объектов сельскохозяйственного назначения**

(наименование объекта, местоположение границ которого описано (далее - объект))

Сведения об объекте

1	2	3
		<p>разрешенного использования применяются в отношении объектов, технологически связанных с объектами, имеющими основной и условно разрешенный вид использования или обеспечивающих их безопасность в соответствии с нормативно-техническими документами, в том числе:</p> <ul style="list-style-type: none"> - объекты коммунального хозяйства (электро-, тепло-, газо-, водоснабжение, водоотведение, телефонизация и т.д.), необходимые для инженерного обеспечения объектов основных, условно разрешенных, а также иных вспомогательных видов использования; - проезды общего пользования; - автостоянки и гаражи (в том числе открытого типа, наземные, подземные и многоэтажные) для обслуживания основных, условно разрешенных, а также иных вспомогательных видов использования; - благоустроенные, в том числе озелененные территории, площадки для отдыха, спортивных занятий; - постройки хозяйственного назначения; - площадки хозяйственные, в том числе площадки для мусоросборников; - общественные туалеты, надворные туалеты, гидронепроницаемые выгребы, септики; - объекты, обеспечивающие общественную безопасность и безопасность объектов основных и условно разрешенных видов использования, включая противопожарную. <p>(Вспомогательный); Научное обеспечение сельского хозяйства (Основной, предельные значения: 100-50000); Виды разрешенного использования земельных участков - аналогичны видам разрешенного использования земельных участков с основными и условно разрешенными видами использования;</p> <p>Возведение вспомогательных объектов осуществляется только при наличии действующего разрешения на строительство основных и условно разрешенных объектов капитального строительства.</p> <p>Для всех видов объектов с основными и условно разрешенными видами использования вспомогательные виды разрешенного использования применяются в отношении объектов, технологически связанных с объектами, имеющими основной и условно разрешенный вид использования или обеспечивающих их безопасность в соответствии с нормативно-техническими документами, в том числе:</p> <ul style="list-style-type: none"> - объекты коммунального хозяйства (электро-, тепло-, газо-, водоснабжение, водоотведение, телефонизация и т.д.), необходимые для инженерного обеспечения объектов основных, условно разрешенных, а также иных вспомогательных видов использования; - проезды общего пользования; - автостоянки и гаражи (в том числе открытого типа, наземные, подземные и многоэтажные) для обслуживания основных, условно разрешенных, а также иных

ОПИСАНИЕ МЕСТОПОЛОЖЕНИЯ ГРАНИЦ**СХ-2. Зона объектов сельскохозяйственного назначения**

(наименование объекта, местоположение границ которого описано (далее - объект))

Сведения об объекте

1	2	3
		<p>вспомогательных видов использования;</p> <ul style="list-style-type: none"> - благоустроенные, в том числе озелененные территории, площадки для отдыха, спортивных занятий; - постройки хозяйственного назначения; - площадки хозяйственные, в том числе площадки для мусоросборников; - общественные туалеты, надворные туалеты, гидронепроницаемые выгребы, септики; - объекты, обеспечивающие общественную безопасность и безопасность объектов основных и условно разрешенных видов использования, включая противопожарную. <p>(Вспомогательный); Хранение и переработка сельскохозяйственной продукции (Основной, предельные значения: 100-50000); Виды разрешенного использования земельных участков - аналогичны видам разрешенного использования земельных участков с основными и условно разрешенными видами использования;</p> <p>Возведение вспомогательных объектов осуществляется только при наличии действующего разрешения на строительство основных и условно разрешенных объектов капитального строительства.</p> <p>Для всех видов объектов с основными и условно разрешенными видами использования вспомогательные виды разрешенного использования применяются в отношении объектов, технологически связанных с объектами, имеющими основной и условно разрешенный вид использования или обеспечивающих их безопасность в соответствии с нормативно-техническими документами, в том числе:</p> <ul style="list-style-type: none"> - объекты коммунального хозяйства (электро-, тепло-, газо-, водоснабжение, водоотведение, телефонизация и т.д.), необходимые для инженерного обеспечения объектов основных, условно разрешенных, а также иных вспомогательных видов использования; - проезды общего пользования; - автостоянки и гаражи (в том числе открытого типа, наземные, подземные и многоэтажные) для обслуживания основных, условно разрешенных, а также иных вспомогательных видов использования; - благоустроенные, в том числе озелененные территории, площадки для отдыха, спортивных занятий; - постройки хозяйственного назначения; - площадки хозяйственные, в том числе площадки для мусоросборников; - общественные туалеты, надворные туалеты, гидронепроницаемые выгребы, септики; - объекты, обеспечивающие общественную безопасность и безопасность объектов основных и условно разрешенных видов использования, включая противопожарную. <p>(Вспомогательный); Питомники (Основной, предельные значения: 1000-50000); Виды разрешенного использования земельных участков - аналогичны видам разрешенного</p>

ОПИСАНИЕ МЕСТОПОЛОЖЕНИЯ ГРАНИЦ**СХ-2. Зона объектов сельскохозяйственного назначения**

(наименование объекта, местоположение границ которого описано (далее - объект))

Сведения об объекте

1	2	3
		<p>использования земельных участков с основными и условно разрешенными видами использования;</p> <p>Возведение вспомогательных объектов осуществляется только при наличии действующего разрешения на строительство основных и условно разрешенных объектов капитального строительства.</p> <p>Для всех видов объектов с основными и условно разрешенными видами использования вспомогательные виды разрешенного использования применяются в отношении объектов, технологически связанных с объектами, имеющими основной и условно разрешенный вид использования или обеспечивающих их безопасность в соответствии с нормативно-техническими документами, в том числе:</p> <ul style="list-style-type: none"> - объекты коммунального хозяйства (электро-, тепло-, газо-, водоснабжение, водоотведение, телефонизация и т.д.), необходимые для инженерного обеспечения объектов основных, условно разрешенных, а также иных вспомогательных видов использования; - проезды общего пользования; - автостоянки и гаражи (в том числе открытого типа, наземные, подземные и многоэтажные) для обслуживания основных, условно разрешенных, а также иных вспомогательных видов использования; - благоустроенные, в том числе озелененные территории, площадки для отдыха, спортивных занятий; - постройки хозяйственного назначения; - площадки хозяйственные, в том числе площадки для мусоросборников; - общественные туалеты, надворные туалеты, гидронепроницаемые выгребы, септики; - объекты, обеспечивающие общественную безопасность и безопасность объектов основных и условно разрешенных видов использования, включая противопожарную. <p>(Вспомогательный); Обеспечение сельскохозяйственного производства (Основной, предельные значения: 100-20000);</p> <p>Виды разрешенного использования земельных участков - аналогичны видам разрешенного использования земельных участков с основными и условно разрешенными видами использования;</p> <p>Возведение вспомогательных объектов осуществляется только при наличии действующего разрешения на строительство основных и условно разрешенных объектов капитального строительства.</p> <p>Для всех видов объектов с основными и условно разрешенными видами использования вспомогательные виды разрешенного использования применяются в отношении объектов, технологически связанных с объектами, имеющими основной и условно разрешенный вид использования или обеспечивающих их безопасность в соответствии с нормативно-техническими документами, в том числе:</p> <ul style="list-style-type: none"> - объекты коммунального хозяйства (электро-, тепло-, газо-,

ОПИСАНИЕ МЕСТОПОЛОЖЕНИЯ ГРАНИЦ**СХ-2. Зона объектов сельскохозяйственного назначения**

(наименование объекта, местоположение границ которого описано (далее - объект))

Сведения об объекте

1	2	3
		<p>водоснабжение, водоотведение, телефонизация и т.д.), необходимые для инженерного обеспечения объектов основных, условно разрешенных, а также иных вспомогательных видов использования;</p> <ul style="list-style-type: none"> - проезды общего пользования; - автостоянки и гаражи (в том числе открытого типа, наземные, подземные и многоэтажные) для обслуживания основных, условно разрешенных, а также иных вспомогательных видов использования; - благоустроенные, в том числе озелененные территории, площадки для отдыха, спортивных занятий; - постройки хозяйственного назначения; - площадки хозяйственные, в том числе площадки для мусоросборников; - общественные туалеты, надворные туалеты, гидронепроницаемые выгребы, септики; - объекты, обеспечивающие общественную безопасность и безопасность объектов основных и условно разрешенных видов использования, включая противопожарную. <p>(Вспомогательный); Склады (Основной, предельные значения: 100-20000); Виды разрешенного использования земельных участков - аналогичны видам разрешенного использования земельных участков с основными и условно разрешенными видами использования;</p> <p>Возведение вспомогательных объектов осуществляется только при наличии действующего разрешения на строительство основных и условно разрешенных объектов капитального строительства.</p> <p>Для всех видов объектов с основными и условно разрешенными видами использования вспомогательные виды разрешенного использования применяются в отношении объектов, технологически связанных с объектами, имеющими основной и условно разрешенный вид использования или обеспечивающих их безопасность в соответствии с нормативно-техническими документами, в том числе:</p> <ul style="list-style-type: none"> - объекты коммунального хозяйства (электро-, тепло-, газо-, водоснабжение, водоотведение, телефонизация и т.д.), необходимые для инженерного обеспечения объектов основных, условно разрешенных, а также иных вспомогательных видов использования; - проезды общего пользования; - автостоянки и гаражи (в том числе открытого типа, наземные, подземные и многоэтажные) для обслуживания основных, условно разрешенных, а также иных вспомогательных видов использования; - благоустроенные, в том числе озелененные территории, площадки для отдыха, спортивных занятий; - постройки хозяйственного назначения; - площадки хозяйственные, в том числе площадки для мусоросборников; - общественные туалеты, надворные туалеты,

ОПИСАНИЕ МЕСТОПОЛОЖЕНИЯ ГРАНИЦ**СХ-2. Зона объектов сельскохозяйственного назначения**

(наименование объекта, местоположение границ которого описано (далее - объект))

Сведения об объекте

1	2	3
		<p>гидронепроницаемые выгребы, септики;</p> <p>- объекты, обеспечивающие общественную безопасность и безопасность объектов основных и условно разрешенных видов использования, включая противопожарную.</p> <p>(Вспомогательный); Коммунальное обслуживание (Основной, предельные значения: 1-10000); Виды разрешенного использования земельных участков - аналогичны видам разрешенного использования земельных участков с основными и условно разрешенными видами использования;</p> <p>Возведение вспомогательных объектов осуществляется только при наличии действующего разрешения на строительство основных и условно разрешенных объектов капитального строительства.</p> <p>Для всех видов объектов с основными и условно разрешенными видами использования вспомогательные виды разрешенного использования применяются в отношении объектов, технологически связанных с объектами, имеющими основной и условно разрешенный вид использования или обеспечивающих их безопасность в соответствии с нормативно-техническими документами, в том числе:</p> <p>- объекты коммунального хозяйства (электро-, тепло-, газо-, водоснабжение, водоотведение, телефонизация и т.д.), необходимые для инженерного обеспечения объектов основных, условно разрешенных, а также иных вспомогательных видов использования;</p> <p>- проезды общего пользования;</p> <p>- автостоянки и гаражи (в том числе открытого типа, наземные, подземные и многоэтажные) для обслуживания основных, условно разрешенных, а также иных вспомогательных видов использования;</p> <p>- благоустроенные, в том числе озелененные территории, площадки для отдыха, спортивных занятий;</p> <p>- постройки хозяйственного назначения;</p> <p>- площадки хозяйственные, в том числе площадки для мусоросборников;</p> <p>- общественные туалеты, надворные туалеты, гидронепроницаемые выгребы, септики;</p> <p>- объекты, обеспечивающие общественную безопасность и безопасность объектов основных и условно разрешенных видов использования, включая противопожарную.</p> <p>(Вспомогательный); Амбулаторное ветеринарное обслуживание (Условно-разрешенный, предельные значения: 100-5000); Виды разрешенного использования земельных участков - аналогичны видам разрешенного использования земельных участков с основными и условно разрешенными видами использования;</p> <p>Возведение вспомогательных объектов осуществляется только при наличии действующего разрешения на строительство основных и условно разрешенных объектов капитального строительства.</p> <p>Для всех видов объектов с основными и условно</p>

ОПИСАНИЕ МЕСТОПОЛОЖЕНИЯ ГРАНИЦ**СХ-2. Зона объектов сельскохозяйственного назначения**

(наименование объекта, местоположение границ которого описано (далее - объект))

Сведения об объекте

1	2	3
		<p>разрешенными видами использования вспомогательные виды разрешенного использования применяются в отношении объектов, технологически связанных с объектами, имеющими основной и условно разрешенный вид использования или обеспечивающих их безопасность в соответствии с нормативно-техническими документами, в том числе:</p> <ul style="list-style-type: none"> - объекты коммунального хозяйства (электро-, тепло-, газо-, водоснабжение, водоотведение, телефонизация и т.д.), необходимые для инженерного обеспечения объектов основных, условно разрешенных, а также иных вспомогательных видов использования; - проезды общего пользования; - автостоянки и гаражи (в том числе открытого типа, наземные, подземные и многоэтажные) для обслуживания основных, условно разрешенных, а также иных вспомогательных видов использования; - благоустроенные, в том числе озелененные территории, площадки для отдыха, спортивных занятий; - постройки хозяйственного назначения; - площадки хозяйственные, в том числе площадки для мусоросборников; - общественные туалеты, надворные туалеты, гидронепроницаемые выгребы, септики; - объекты, обеспечивающие общественную безопасность и безопасность объектов основных и условно разрешенных видов использования, включая противопожарную. <p>(Вспомогательный); Связь (Условно-разрешенный, предельные значения: 10-10000); Виды разрешенного использования земельных участков - аналогичны видам разрешенного использования земельных участков с основными и условно разрешенными видами использования; Возведение вспомогательных объектов осуществляется только при наличии действующего разрешения на строительство основных и условно разрешенных объектов капитального строительства.</p> <p>Для всех видов объектов с основными и условно разрешенными видами использования вспомогательные виды разрешенного использования применяются в отношении объектов, технологически связанных с объектами, имеющими основной и условно разрешенный вид использования или обеспечивающих их безопасность в соответствии с нормативно-техническими документами, в том числе:</p> <ul style="list-style-type: none"> - объекты коммунального хозяйства (электро-, тепло-, газо-, водоснабжение, водоотведение, телефонизация и т.д.), необходимые для инженерного обеспечения объектов основных, условно разрешенных, а также иных вспомогательных видов использования; - проезды общего пользования; - автостоянки и гаражи (в том числе открытого типа, наземные, подземные и многоэтажные) для обслуживания основных, условно разрешенных, а также иных

ОПИСАНИЕ МЕСТОПОЛОЖЕНИЯ ГРАНИЦ**СХ-2. Зона объектов сельскохозяйственного назначения**

(наименование объекта, местоположение границ которого описано (далее - объект))

Сведения об объекте

1	2	3
		вспомогательных видов использования; - благоустроенные, в том числе озелененные территории, площадки для отдыха, спортивных занятий; - постройки хозяйственного назначения; - площадки хозяйственные, в том числе площадки для мусоросборников; - общественные туалеты, надворные туалеты, гидронепроницаемые выгребы, септики; - объекты, обеспечивающие общественную безопасность и безопасность объектов основных и условно разрешенных видов использования, включая противопожарную. (Вспомогательный)

ОПИСАНИЕ МЕСТОПОЛОЖЕНИЯ ГРАНИЦ

СХ-2. Зона объектов сельскохозяйственного назначения

(наименование объекта, местоположение границ которого описано (далее – объект))

Сведения о местоположении границ объекта

1. Система координат МСК-23, зона 2

2. Сведения о характерных точках границ объекта

Обозначение характерных точек границ	Координаты, м		Метод определения координат характерной точки	Средняя квадратическая погрешность положения характерной точки (M _t), м	Описание обозначения точки на местности (при наличии)
	X	Y			
1	2	3	4	5	6
1	443404,84	2221624,18	Аналитический метод	0,50	—
2	443756,77	2221978,65	Аналитический метод	0,50	—
3	443597,24	2222111,55	Аналитический метод	0,50	—
4	443506,45	2222036,65	Аналитический метод	0,50	—
5	443361,46	2221887,21	Аналитический метод	0,50	—
6	443320,42	2221844,92	Аналитический метод	0,50	—
7	443254,06	2221768,61	Аналитический метод	0,50	—
8	443300,45	2221717,71	Аналитический метод	0,50	—
1	443404,84	2221624,18	Аналитический метод	0,50	—
9	442098,53	2221713,30	Аналитический метод	0,50	—
10	442134,24	2221752,35	Аналитический метод	0,50	—
11	442071,30	2221814,51	Аналитический метод	0,50	—
12	442035,52	2221775,46	Аналитический метод	0,50	—
9	442098,53	2221713,30	Аналитический метод	0,50	—
13	442089,42	2221471,92	Аналитический метод	0,50	—
14	442171,27	2221560,14	Аналитический метод	0,50	—
15	442194,55	2221584,84	Аналитический метод	0,50	—
16	442217,42	2221568,23	Аналитический метод	0,50	—
17	442228,28	2221583,95	Аналитический метод	0,50	—

ОПИСАНИЕ МЕСТОПОЛОЖЕНИЯ ГРАНИЦ**СХ-2. Зона объектов сельскохозяйственного назначения**

(наименование объекта, местоположение границ которого описано (далее – объект))

Сведения о местоположении границ объекта

1	2	3	4	5	6
18	442253,66	2221584,99	Аналитический метод	0,50	—
19	442396,05	2221482,25	Аналитический метод	0,50	—
20	442415,38	2221493,32	Аналитический метод	0,50	—
21	442368,96	2221599,97	Аналитический метод	0,50	—
22	442396,41	2221623,74	Аналитический метод	0,50	—
23	442347,54	2221678,20	Аналитический метод	0,50	—
24	442356,18	2221685,94	Аналитический метод	0,50	—
25	442310,46	2221732,96	Аналитический метод	0,50	—
26	442303,79	2221726,95	Аналитический метод	0,50	—
27	442287,48	2221712,21	Аналитический метод	0,50	—
28	442246,85	2221757,63	Аналитический метод	0,50	—
29	442243,04	2221767,45	Аналитический метод	0,50	—
30	442225,62	2221787,09	Аналитический метод	0,50	—
31	442183,03	2221778,25	Аналитический метод	0,50	—
32	442160,45	2221761,45	Аналитический метод	0,50	—
33	442152,58	2221753,60	Аналитический метод	0,50	—
34	442176,30	2221740,50	Аналитический метод	0,50	—
35	442200,96	2221715,71	Аналитический метод	0,50	—
36	442146,49	2221662,00	Аналитический метод	0,50	—
37	442127,79	2221632,03	Аналитический метод	0,50	—
38	442080,28	2221581,78	Аналитический метод	0,50	—
39	442037,01	2221536,02	Аналитический метод	0,50	—
40	442059,79	2221514,80	Аналитический метод	0,50	—
41	442051,85	2221506,21	Аналитический метод	0,50	—
42	442059,91	2221498,86	Аналитический метод	0,50	—

ОПИСАНИЕ МЕСТОПОЛОЖЕНИЯ ГРАНИЦ**СХ-2. Зона объектов сельскохозяйственного назначения**

(наименование объекта, местоположение границ которого описано (далее – объект))

Сведения о местоположении границ объекта

1	2	3	4	5	6
13	442089,42	2221471,92	Аналитический метод	0,50	—
43	441845,85	2223828,50	Аналитический метод	0,50	—
44	441945,21	2223929,08	Аналитический метод	0,50	—
45	442030,08	2224014,99	Аналитический метод	0,50	—
46	442114,80	2224100,76	Аналитический метод	0,50	—
47	442199,57	2224186,57	Аналитический метод	0,50	—
48	442283,65	2224271,68	Аналитический метод	0,50	—
49	442368,30	2224357,37	Аналитический метод	0,50	—
50	442210,76	2224511,52	Аналитический метод	0,50	—
51	441715,58	2224002,50	Аналитический метод	0,50	—
52	441698,55	2224020,09	Аналитический метод	0,50	—
53	441676,72	2223998,22	Аналитический метод	0,50	—
43	441845,85	2223828,50	Аналитический метод	0,50	—
54	442605,83	2220763,87	Аналитический метод	0,50	—
55	442699,51	2220850,77	Аналитический метод	0,50	—
56	442680,40	2220869,78	Аналитический метод	0,50	—
57	442645,17	2220888,79	Аналитический метод	0,50	—
58	442626,84	2220898,69	Аналитический метод	0,50	—
59	442577,39	2220913,81	Аналитический метод	0,50	—
60	442537,93	2220935,91	Аналитический метод	0,50	—
61	442509,75	2220966,81	Аналитический метод	0,50	—
62	442457,57	2220915,64	Аналитический метод	0,50	—
63	442472,85	2220900,00	Аналитический метод	0,50	—
54	442605,83	2220763,87	Аналитический метод	0,50	—

ОПИСАНИЕ МЕСТОПОЛОЖЕНИЯ ГРАНИЦ**СХ-2. Зона объектов сельскохозяйственного назначения**

(наименование объекта, местоположение границ которого описано (далее – объект))

Сведения о местоположении границ объекта

1	2	3	4	5	6
64	440681,59	2219109,35	Аналитический метод	0,50	—
65	440719,10	2219324,12	Аналитический метод	0,50	—
66	440683,02	2219426,52	Аналитический метод	0,50	—
67	440654,19	2219556,64	Аналитический метод	0,50	—
68	440630,69	2219597,78	Аналитический метод	0,50	—
69	440608,42	2219634,45	Аналитический метод	0,50	—
70	440595,61	2219636,37	Аналитический метод	0,50	—
71	440512,72	2219685,36	Аналитический метод	0,50	—
72	440420,80	2219753,13	Аналитический метод	0,50	—
73	440170,65	2219524,78	Аналитический метод	0,50	—
74	440271,63	2219397,36	Аналитический метод	0,50	—
75	440297,12	2219370,57	Аналитический метод	0,50	—
76	440310,24	2219379,50	Аналитический метод	0,50	—
77	440328,69	2219337,60	Аналитический метод	0,50	—
78	440539,20	2219395,45	Аналитический метод	0,50	—
64	440681,59	2219109,35	Аналитический метод	0,50	—
79	443400,17	2217355,89	Аналитический метод	0,50	—
80	443103,19	2217743,25	Аналитический метод	0,50	—
81	443377,87	2217981,34	Аналитический метод	0,50	—
82	443397,83	2218028,59	Аналитический метод	0,50	—
83	443168,00	2218188,20	Аналитический метод	0,50	—
84	443156,04	2218196,31	Аналитический метод	0,50	—
85	443113,32	2218149,56	Аналитический метод	0,50	—
86	443068,47	2218120,05	Аналитический метод	0,50	—

ОПИСАНИЕ МЕСТОПОЛОЖЕНИЯ ГРАНИЦ**СХ-2. Зона объектов сельскохозяйственного назначения**

(наименование объекта, местоположение границ которого описано (далее – объект))

Сведения о местоположении границ объекта

1	2	3	4	5	6
87	442990,64	2218074,11	Аналитический метод	0,50	—
88	442916,30	2218042,26	Аналитический метод	0,50	—
89	442848,93	2218023,19	Аналитический метод	0,50	—
90	442834,36	2218000,74	Аналитический метод	0,50	—
91	442830,99	2217976,04	Аналитический метод	0,50	—
92	442848,96	2217943,50	Аналитический метод	0,50	—
93	442847,83	2217925,54	Аналитический метод	0,50	—
94	442833,24	2217906,46	Аналитический метод	0,50	—
95	442798,44	2217906,45	Аналитический метод	0,50	—
96	442781,61	2217889,62	Аналитический метод	0,50	—
97	442798,44	2217857,07	Аналитический метод	0,50	—
98	442833,25	2217834,62	Аналитический метод	0,50	—
99	442887,12	2217805,44	Аналитический метод	0,50	—
100	442939,87	2217786,36	Аналитический метод	0,50	—
101	443056,60	2217656,17	Аналитический метод	0,50	—
102	443054,37	2217504,64	Аналитический метод	0,50	—
103	443064,79	2217447,66	Аналитический метод	0,50	—
104	443100,23	2217419,85	Аналитический метод	0,50	—
105	443121,94	2217417,85	Аналитический метод	0,50	—
106	443243,37	2217382,61	Аналитический метод	0,50	—
107	443299,39	2217373,07	Аналитический метод	0,50	—
79	443400,17	2217355,89	Аналитический метод	0,50	—
108	436519,34	2224865,13	Аналитический метод	0,50	—
109	436633,04	2224979,01	Аналитический метод	0,50	—

ОПИСАНИЕ МЕСТОПОЛОЖЕНИЯ ГРАНИЦ**СХ-2. Зона объектов сельскохозяйственного назначения**

(наименование объекта, местоположение границ которого описано (далее – объект))

Сведения о местоположении границ объекта

1	2	3	4	5	6
110	436545,77	2225075,53	Аналитический метод	0,50	—
111	436520,89	2225103,20	Аналитический метод	0,50	—
112	436411,94	2225005,88	Аналитический метод	0,50	—
113	436433,69	2224963,50	Аналитический метод	0,50	—
108	436519,34	2224865,13	Аналитический метод	0,50	—
114	434534,83	2225427,34	Аналитический метод	0,50	—
115	434695,35	2225591,60	Аналитический метод	0,50	—
116	434605,16	2225666,41	Аналитический метод	0,50	—
117	434593,27	2225712,30	Аналитический метод	0,50	—
118	434414,73	2225885,72	Аналитический метод	0,50	—
119	434334,82	2225805,82	Аналитический метод	0,50	—
120	434297,42	2225814,32	Аналитический метод	0,50	—
121	434219,92	2225731,53	Аналитический метод	0,50	—
114	434534,83	2225427,34	Аналитический метод	0,50	—
122	434346,01	2221475,88	Аналитический метод	0,50	—
123	434386,11	2221508,26	Аналитический метод	0,50	—
124	434258,99	2221665,99	Аналитический метод	0,50	—
125	434221,71	2221632,77	Аналитический метод	0,50	—
126	434330,57	2221496,21	Аналитический метод	0,50	—
122	434346,01	2221475,88	Аналитический метод	0,50	—
127	435596,39	2227749,18	Аналитический метод	0,50	—
128	435820,21	2227973,55	Аналитический метод	0,50	—
129	435517,28	2228259,54	Аналитический метод	0,50	—

ОПИСАНИЕ МЕСТОПОЛОЖЕНИЯ ГРАНИЦ**СХ-2. Зона объектов сельскохозяйственного назначения**

(наименование объекта, местоположение границ которого описано (далее – объект))

Сведения о местоположении границ объекта

1	2	3	4	5	6
130	435522,93	2228283,58	Аналитический метод	0,50	—
131	435026,04	2228684,90	Аналитический метод	0,50	—
132	435023,07	2228695,37	Аналитический метод	0,50	—
133	434992,36	2228723,46	Аналитический метод	0,50	—
134	434950,19	2228685,46	Аналитический метод	0,50	—
135	434941,71	2228676,46	Аналитический метод	0,50	—
136	434903,94	2228643,34	Аналитический метод	0,50	—
137	434900,85	2228646,30	Аналитический метод	0,50	—
138	434797,71	2228748,23	Аналитический метод	0,50	—
139	434821,75	2228770,82	Аналитический метод	0,50	—
140	434809,50	2228781,82	Аналитический метод	0,50	—
141	434823,40	2228795,84	Аналитический метод	0,50	—
142	434818,14	2228802,58	Аналитический метод	0,50	—
143	434776,53	2228764,99	Аналитический метод	0,50	—
144	434765,11	2228776,63	Аналитический метод	0,50	—
145	434759,92	2228771,53	Аналитический метод	0,50	—
146	434757,16	2228768,84	Аналитический метод	0,50	—
147	434755,76	2228767,44	Аналитический метод	0,50	—
148	434744,27	2228756,16	Аналитический метод	0,50	—
149	434757,34	2228742,43	Аналитический метод	0,50	—
150	434769,11	2228754,41	Аналитический метод	0,50	—
151	434892,34	2228631,20	Аналитический метод	0,50	—
152	434946,08	2228577,48	Аналитический метод	0,50	—
153	434897,79	2228524,93	Аналитический метод	0,50	—
154	434899,50	2228502,26	Аналитический метод	0,50	—

ОПИСАНИЕ МЕСТОПОЛОЖЕНИЯ ГРАНИЦ**СХ-2. Зона объектов сельскохозяйственного назначения**

(наименование объекта, местоположение границ которого описано (далее – объект))

Сведения о местоположении границ объекта

1	2	3	4	5	6
155	434863,18	2228462,30	Аналитический метод	0,50	—
156	434967,29	2228361,07	Аналитический метод	0,50	—
157	434982,36	2228346,38	Аналитический метод	0,50	—
158	435339,39	2227999,13	Аналитический метод	0,50	—
159	435373,11	2227966,33	Аналитический метод	0,50	—
160	435390,98	2227948,97	Аналитический метод	0,50	—
127	435596,39	2227749,18	Аналитический метод	0,50	—
161	441580,53	2219688,32	Аналитический метод	0,50	—
162	441610,72	2219721,28	Аналитический метод	0,50	—
163	441309,68	2219952,11	Аналитический метод	0,50	—
164	441380,86	2220036,75	Аналитический метод	0,50	—
165	441445,41	2220124,90	Аналитический метод	0,50	—
166	441448,22	2220128,75	Аналитический метод	0,50	—
167	441438,28	2220137,31	Аналитический метод	0,50	—
168	441345,30	2220217,29	Аналитический метод	0,50	—
169	441320,40	2220238,71	Аналитический метод	0,50	—
170	441231,99	2220320,26	Аналитический метод	0,50	—
171	440979,94	2220538,31	Аналитический метод	0,50	—
172	440929,42	2220616,22	Аналитический метод	0,50	—
173	440885,72	2220664,11	Аналитический метод	0,50	—
174	440829,89	2220605,49	Аналитический метод	0,50	—
175	440813,32	2220588,08	Аналитический метод	0,50	—
176	440794,28	2220568,09	Аналитический метод	0,50	—
177	440778,54	2220551,56	Аналитический метод	0,50	—

ОПИСАНИЕ МЕСТОПОЛОЖЕНИЯ ГРАНИЦ**СХ-2. Зона объектов сельскохозяйственного назначения**

(наименование объекта, местоположение границ которого описано (далее – объект))

Сведения о местоположении границ объекта

1	2	3	4	5	6
178	440639,36	2220405,42	Аналитический метод	0,50	—
179	440649,00	2220395,89	Аналитический метод	0,50	—
180	440652,85	2220391,93	Аналитический метод	0,50	—
181	440659,83	2220384,76	Аналитический метод	0,50	—
182	440709,69	2220333,55	Аналитический метод	0,50	—
183	440717,09	2220325,99	Аналитический метод	0,50	—
184	440752,04	2220290,08	Аналитический метод	0,50	—
185	440771,30	2220269,93	Аналитический метод	0,50	—
186	440776,39	2220264,23	Аналитический метод	0,50	—
187	440783,05	2220256,74	Аналитический метод	0,50	—
188	440784,56	2220255,05	Аналитический метод	0,50	—
189	440927,35	2220105,14	Аналитический метод	0,50	—
190	440804,14	2219988,53	Аналитический метод	0,50	—
191	440825,24	2219964,93	Аналитический метод	0,50	—
192	440832,04	2219972,62	Аналитический метод	0,50	—
193	441162,22	2219725,92	Аналитический метод	0,50	—
194	441201,38	2219724,35	Аналитический метод	0,50	—
195	441321,20	2219719,89	Аналитический метод	0,50	—
196	441488,66	2219708,08	Аналитический метод	0,50	—
197	441488,81	2219708,05	Аналитический метод	0,50	—
198	441502,95	2219704,95	Аналитический метод	0,50	—
199	441507,94	2219704,32	Аналитический метод	0,50	—
200	441527,29	2219701,12	Аналитический метод	0,50	—
201	441561,37	2219692,96	Аналитический метод	0,50	—
202	441561,96	2219693,47	Аналитический метод	0,50	—

ОПИСАНИЕ МЕСТОПОЛОЖЕНИЯ ГРАНИЦ**СХ-2. Зона объектов сельскохозяйственного назначения**

(наименование объекта, местоположение границ которого описано (далее – объект))

Сведения о местоположении границ объекта

1	2	3	4	5	6
203	441564,89	2219693,29	Аналитический метод	0,50	—
204	441564,87	2219692,76	Аналитический метод	0,50	—
205	441568,21	2219690,99	Аналитический метод	0,50	—
206	441570,59	2219690,23	Аналитический метод	0,50	—
161	441580,53	2219688,32	Аналитический метод	0,50	—
207	441186,23	2218534,56	Аналитический метод	0,50	—
208	441221,32	2218549,46	Аналитический метод	0,50	—
209	441219,31	2218561,92	Аналитический метод	0,50	—
210	441199,75	2218603,82	Аналитический метод	0,50	—
211	441198,45	2218616,79	Аналитический метод	0,50	—
212	441223,62	2218687,92	Аналитический метод	0,50	—
213	441226,30	2218703,17	Аналитический метод	0,50	—
214	441229,55	2218768,50	Аналитический метод	0,50	—
215	441223,90	2218791,93	Аналитический метод	0,50	—
216	441211,86	2218820,52	Аналитический метод	0,50	—
217	441177,43	2218880,56	Аналитический метод	0,50	—
218	441155,98	2218913,37	Аналитический метод	0,50	—
219	441151,61	2218918,19	Аналитический метод	0,50	—
220	441134,95	2218928,67	Аналитический метод	0,50	—
221	441106,18	2218941,30	Аналитический метод	0,50	—
222	441008,23	2218975,03	Аналитический метод	0,50	—
223	440939,59	2219002,04	Аналитический метод	0,50	—
224	440880,24	2219030,06	Аналитический метод	0,50	—
225	440863,25	2219029,93	Аналитический метод	0,50	—

ОПИСАНИЕ МЕСТОПОЛОЖЕНИЯ ГРАНИЦ**СХ-2. Зона объектов сельскохозяйственного назначения**

(наименование объекта, местоположение границ которого описано (далее – объект))

Сведения о местоположении границ объекта

1	2	3	4	5	6
226	440811,34	2219018,88	Аналитический метод	0,50	—
227	440800,11	2219017,69	Аналитический метод	0,50	—
228	440728,17	2218967,51	Аналитический метод	0,50	—
229	440694,38	2218921,71	Аналитический метод	0,50	—
230	440519,62	2218854,68	Аналитический метод	0,50	—
231	440443,47	2218550,68	Аналитический метод	0,50	—
232	440512,47	2218537,17	Аналитический метод	0,50	—
233	440578,14	2218417,20	Аналитический метод	0,50	—
234	440763,40	2218255,25	Аналитический метод	0,50	—
235	440767,64	2218261,08	Аналитический метод	0,50	—
236	440793,98	2218361,20	Аналитический метод	0,50	—
237	440758,03	2218651,01	Аналитический метод	0,50	—
238	440759,29	2218654,61	Аналитический метод	0,50	—
239	440769,60	2218651,32	Аналитический метод	0,50	—
240	440865,86	2218664,80	Аналитический метод	0,50	—
241	440889,29	2218660,07	Аналитический метод	0,50	—
242	440920,72	2218662,53	Аналитический метод	0,50	—
243	440964,13	2218665,57	Аналитический метод	0,50	—
244	440988,41	2218662,33	Аналитический метод	0,50	—
245	441005,73	2218641,28	Аналитический метод	0,50	—
246	441161,41	2218536,46	Аналитический метод	0,50	—
207	441186,23	2218534,56	Аналитический метод	0,50	—
247	434512,91	2228274,32	Аналитический метод	0,50	—
248	434721,99	2228469,82	Аналитический метод	0,50	—

ОПИСАНИЕ МЕСТОПОЛОЖЕНИЯ ГРАНИЦ**СХ-2. Зона объектов сельскохозяйственного назначения**

(наименование объекта, местоположение границ которого описано (далее – объект))

Сведения о местоположении границ объекта

1	2	3	4	5	6
249	434691,00	2228498,35	Аналитический метод	0,50	—
250	434511,65	2228328,94	Аналитический метод	0,50	—
251	434431,62	2228408,62	Аналитический метод	0,50	—
252	434396,93	2228377,35	Аналитический метод	0,50	—
253	434500,55	2228271,90	Аналитический метод	0,50	—
254	434505,48	2228266,96	Аналитический метод	0,50	—
247	434512,91	2228274,32	Аналитический метод	0,50	—
255	434873,20	2221875,26	Аналитический метод	0,50	—
256	434765,49	2222005,00	Аналитический метод	0,50	—
257	434559,93	2221787,90	Аналитический метод	0,50	—
258	434667,33	2221657,90	Аналитический метод	0,50	—
255	434873,20	2221875,26	Аналитический метод	0,50	—
259	434881,28	2222271,50	Аналитический метод	0,50	—
260	434876,88	2222284,81	Аналитический метод	0,50	—
261	434870,03	2222330,28	Аналитический метод	0,50	—
262	434980,71	2222441,22	Аналитический метод	0,50	—
263	434701,64	2222725,13	Аналитический метод	0,50	—
264	434735,16	2222778,88	Аналитический метод	0,50	—
265	434697,65	2222831,02	Аналитический метод	0,50	—
266	434647,36	2222779,26	Аналитический метод	0,50	—
267	434367,99	2222507,36	Аналитический метод	0,50	—
268	434422,92	2222442,51	Аналитический метод	0,50	—
269	434711,37	2222101,90	Аналитический метод	0,50	—
270	434744,87	2222136,75	Аналитический метод	0,50	—

ОПИСАНИЕ МЕСТОПОЛОЖЕНИЯ ГРАНИЦ**СХ-2. Зона объектов сельскохозяйственного назначения**

(наименование объекта, местоположение границ которого описано (далее – объект))

Сведения о местоположении границ объекта

1	2	3	4	5	6
271	434813,06	2222203,95	Аналитический метод	0,50	—
259	434881,28	2222271,50	Аналитический метод	0,50	—
272	434621,98	2224047,35	Аналитический метод	0,50	—
273	434911,14	2224333,91	Аналитический метод	0,50	—
274	434983,30	2224405,42	Аналитический метод	0,50	—
275	434997,90	2224419,89	Аналитический метод	0,50	—
276	435193,76	2224614,00	Аналитический метод	0,50	—
277	435266,71	2224686,28	Аналитический метод	0,50	—
278	435271,01	2224687,89	Аналитический метод	0,50	—
279	435259,07	2224700,72	Аналитический метод	0,50	—
280	435084,60	2224854,17	Аналитический метод	0,50	—
281	434922,31	2224996,91	Аналитический метод	0,50	—
282	434819,07	2225081,31	Аналитический метод	0,50	—
283	434733,99	2225141,70	Аналитический метод	0,50	—
284	434688,70	2225171,38	Аналитический метод	0,50	—
285	434702,94	2225181,57	Аналитический метод	0,50	—
286	434657,96	2225236,29	Аналитический метод	0,50	—
287	434644,48	2225252,77	Аналитический метод	0,50	—
288	434642,10	2225255,59	Аналитический метод	0,50	—
289	434600,41	2225231,06	Аналитический метод	0,50	—
290	434592,12	2225241,41	Аналитический метод	0,50	—
291	434528,17	2225309,26	Аналитический метод	0,50	—
292	434438,34	2225391,40	Аналитический метод	0,50	—
293	434395,82	2225446,26	Аналитический метод	0,50	—

ОПИСАНИЕ МЕСТОПОЛОЖЕНИЯ ГРАНИЦ**СХ-2. Зона объектов сельскохозяйственного назначения**

(наименование объекта, местоположение границ которого описано (далее – объект))

Сведения о местоположении границ объекта

1	2	3	4	5	6
294	434370,90	2225433,20	Аналитический метод	0,50	—
295	434260,36	2225367,49	Аналитический метод	0,50	—
296	434454,73	2225161,25	Аналитический метод	0,50	—
297	434463,71	2225150,64	Аналитический метод	0,50	—
298	434027,68	2224894,12	Аналитический метод	0,50	—
299	433975,82	2224863,61	Аналитический метод	0,50	—
300	433959,95	2224850,04	Аналитический метод	0,50	—
301	433960,24	2224849,33	Аналитический метод	0,50	—
302	433965,36	2224836,84	Аналитический метод	0,50	—
303	433970,34	2224830,86	Аналитический метод	0,50	—
304	434034,55	2224753,63	Аналитический метод	0,50	—
305	434046,73	2224739,00	Аналитический метод	0,50	—
306	434100,18	2224674,90	Аналитический метод	0,50	—
307	434165,83	2224596,18	Аналитический метод	0,50	—
308	434238,40	2224508,02	Аналитический метод	0,50	—
309	434296,88	2224438,55	Аналитический метод	0,50	—
272	434621,98	2224047,35	Аналитический метод	0,50	—
310	442515,06	2221704,39	Аналитический метод	0,50	—
311	442648,03	2221841,70	Аналитический метод	0,50	—
312	442469,25	2222011,12	Аналитический метод	0,50	—
313	442458,37	2222021,69	Аналитический метод	0,50	—
314	442321,68	2221887,07	Аналитический метод	0,50	—
310	442515,06	2221704,39	Аналитический метод	0,50	—
315	435095,16	2220158,29	Аналитический метод	0,50	—

ОПИСАНИЕ МЕСТОПОЛОЖЕНИЯ ГРАНИЦ**СХ-2. Зона объектов сельскохозяйственного назначения**

(наименование объекта, местоположение границ которого описано (далее – объект))

Сведения о местоположении границ объекта

1	2	3	4	5	6
316	435158,00	2220215,73	Аналитический метод	0,50	—
317	435060,01	2220393,26	Аналитический метод	0,50	—
318	435065,76	2220415,75	Аналитический метод	0,50	—
319	435064,71	2220438,76	Аналитический метод	0,50	—
320	435060,16	2220467,06	Аналитический метод	0,50	—
321	435062,24	2220493,30	Аналитический метод	0,50	—
322	435069,60	2220512,02	Аналитический метод	0,50	—
323	435096,67	2220545,41	Аналитический метод	0,50	—
324	435144,38	2220596,83	Аналитический метод	0,50	—
325	435174,24	2220627,38	Аналитический метод	0,50	—
326	435173,44	2220633,94	Аналитический метод	0,50	—
327	435038,11	2220629,66	Аналитический метод	0,50	—
328	434878,55	2220631,84	Аналитический метод	0,50	—
329	434825,30	2220591,53	Аналитический метод	0,50	—
330	434883,81	2220541,44	Аналитический метод	0,50	—
331	434904,16	2220500,41	Аналитический метод	0,50	—
332	434898,11	2220490,46	Аналитический метод	0,50	—
333	434860,77	2220476,71	Аналитический метод	0,50	—
334	434820,63	2220433,25	Аналитический метод	0,50	—
335	434818,10	2220416,47	Аналитический метод	0,50	—
336	434798,55	2220416,38	Аналитический метод	0,50	—
337	434770,91	2220436,21	Аналитический метод	0,50	—
338	434755,35	2220456,39	Аналитический метод	0,50	—
339	434737,23	2220466,22	Аналитический метод	0,50	—
340	434690,60	2220542,49	Аналитический метод	0,50	—

ОПИСАНИЕ МЕСТОПОЛОЖЕНИЯ ГРАНИЦ**СХ-2. Зона объектов сельскохозяйственного назначения**

(наименование объекта, местоположение границ которого описано (далее – объект))

Сведения о местоположении границ объекта

1	2	3	4	5	6
341	434690,80	2220542,17	Аналитический метод	0,50	—
342	434679,10	2220561,30	Аналитический метод	0,50	—
343	434655,15	2220366,58	Аналитический метод	0,50	—
344	434652,01	2220259,35	Аналитический метод	0,50	—
345	434668,22	2220185,59	Аналитический метод	0,50	—
346	434712,15	2220136,93	Аналитический метод	0,50	—
347	434716,23	2220133,46	Аналитический метод	0,50	—
348	434754,53	2220100,86	Аналитический метод	0,50	—
349	434991,73	2220063,77	Аналитический метод	0,50	—
350	435016,08	2220086,02	Аналитический метод	0,50	—
315	435095,16	2220158,29	Аналитический метод	0,50	—
351	434995,30	2220074,57	Аналитический метод	0,50	—
352	434987,83	2220090,87	Аналитический метод	0,50	—
353	434952,42	2220107,01	Аналитический метод	0,50	—
354	434951,10	2220118,18	Аналитический метод	0,50	—
355	434957,09	2220125,33	Аналитический метод	0,50	—
356	434991,36	2220127,24	Аналитический метод	0,50	—
357	435003,85	2220136,67	Аналитический метод	0,50	—
358	435003,57	2220147,11	Аналитический метод	0,50	—
359	434990,98	2220160,19	Аналитический метод	0,50	—
360	434917,63	2220159,95	Аналитический метод	0,50	—
361	434896,47	2220167,21	Аналитический метод	0,50	—
362	434874,85	2220225,03	Аналитический метод	0,50	—
363	434858,31	2220235,73	Аналитический метод	0,50	—

ОПИСАНИЕ МЕСТОПОЛОЖЕНИЯ ГРАНИЦ**СХ-2. Зона объектов сельскохозяйственного назначения**

(наименование объекта, местоположение границ которого описано (далее – объект))

Сведения о местоположении границ объекта

1	2	3	4	5	6
364	434819,41	2220244,11	Аналитический метод	0,50	—
365	434806,13	2220232,98	Аналитический метод	0,50	—
366	434804,08	2220217,33	Аналитический метод	0,50	—
367	434783,74	2220202,80	Аналитический метод	0,50	—
368	434757,99	2220205,58	Аналитический метод	0,50	—
369	434739,67	2220220,43	Аналитический метод	0,50	—
370	434728,46	2220222,16	Аналитический метод	0,50	—
371	434703,37	2220209,39	Аналитический метод	0,50	—
372	434718,36	2220172,58	Аналитический метод	0,50	—
373	434766,80	2220126,18	Аналитический метод	0,50	—
374	434806,98	2220104,02	Аналитический метод	0,50	—
375	434902,86	2220080,78	Аналитический метод	0,50	—
351	434995,30	2220074,57	Аналитический метод	0,50	—
376	435097,64	2223276,00	Аналитический метод	0,50	—
377	435105,02	2223288,36	Аналитический метод	0,50	—
378	435104,77	2223288,53	Аналитический метод	0,50	—
379	435104,12	2223289,54	Аналитический метод	0,50	—
380	435103,15	2223292,76	Аналитический метод	0,50	—
381	435102,71	2223295,05	Аналитический метод	0,50	—
382	435102,64	2223298,36	Аналитический метод	0,50	—
383	435102,79	2223302,94	Аналитический метод	0,50	—
384	435102,59	2223307,56	Аналитический метод	0,50	—
385	435101,87	2223311,52	Аналитический метод	0,50	—
386	435100,77	2223314,70	Аналитический метод	0,50	—

ОПИСАНИЕ МЕСТОПОЛОЖЕНИЯ ГРАНИЦ**СХ-2. Зона объектов сельскохозяйственного назначения**

(наименование объекта, местоположение границ которого описано (далее – объект))

Сведения о местоположении границ объекта

1	2	3	4	5	6
387	435099,46	2223317,01	Аналитический метод	0,50	—
388	435097,22	2223320,36	Аналитический метод	0,50	—
389	435095,27	2223323,04	Аналитический метод	0,50	—
390	435092,23	2223327,24	Аналитический метод	0,50	—
391	435087,36	2223333,31	Аналитический метод	0,50	—
392	435079,71	2223342,39	Аналитический метод	0,50	—
393	435059,33	2223366,76	Аналитический метод	0,50	—
394	435038,38	2223391,77	Аналитический метод	0,50	—
395	435031,95	2223399,47	Аналитический метод	0,50	—
396	435027,54	2223404,74	Аналитический метод	0,50	—
397	435025,58	2223403,85	Аналитический метод	0,50	—
398	435020,06	2223403,16	Аналитический метод	0,50	—
399	435017,61	2223404,83	Аналитический метод	0,50	—
400	435014,55	2223408,08	Аналитический метод	0,50	—
401	435012,30	2223411,54	Аналитический метод	0,50	—
402	435011,59	2223414,75	Аналитический метод	0,50	—
403	435010,83	2223417,21	Аналитический метод	0,50	—
404	435010,28	2223419,21	Аналитический метод	0,50	—
405	435011,35	2223428,48	Аналитический метод	0,50	—
406	434996,97	2223446,31	Аналитический метод	0,50	—
407	434995,68	2223448,53	Аналитический метод	0,50	—
408	434984,24	2223462,42	Аналитический метод	0,50	—
409	434953,37	2223499,16	Аналитический метод	0,50	—
410	434941,98	2223513,12	Аналитический метод	0,50	—
411	434921,88	2223537,22	Аналитический метод	0,50	—

ОПИСАНИЕ МЕСТОПОЛОЖЕНИЯ ГРАНИЦ**СХ-2. Зона объектов сельскохозяйственного назначения**

(наименование объекта, местоположение границ которого описано (далее – объект))

Сведения о местоположении границ объекта

1	2	3	4	5	6
412	434920,80	2223536,37	Аналитический метод	0,50	—
413	434920,09	2223537,20	Аналитический метод	0,50	—
414	434921,13	2223538,17	Аналитический метод	0,50	—
415	434920,39	2223539,39	Аналитический метод	0,50	—
416	434912,79	2223548,67	Аналитический метод	0,50	—
417	434888,73	2223578,08	Аналитический метод	0,50	—
418	434878,92	2223590,71	Аналитический метод	0,50	—
419	434671,77	2223836,59	Аналитический метод	0,50	—
420	434582,99	2223943,59	Аналитический метод	0,50	—
421	434580,24	2223940,82	Аналитический метод	0,50	—
422	434543,18	2223903,32	Аналитический метод	0,50	—
423	434507,82	2223867,58	Аналитический метод	0,50	—
424	434472,95	2223832,31	Аналитический метод	0,50	—
425	435005,84	2223223,39	Аналитический метод	0,50	—
426	435012,46	2223215,84	Аналитический метод	0,50	—
427	435033,39	2223191,91	Аналитический метод	0,50	—
428	435042,57	2223203,94	Аналитический метод	0,50	—
429	435073,83	2223244,84	Аналитический метод	0,50	—
376	435097,64	2223276,00	Аналитический метод	0,50	—
430	442223,93	2221812,39	Аналитический метод	0,50	—
431	442346,23	2221934,09	Аналитический метод	0,50	—
432	442219,13	2222026,55	Аналитический метод	0,50	—
433	442063,05	2221834,85	Аналитический метод	0,50	—
434	442139,93	2221762,30	Аналитический метод	0,50	—

ОПИСАНИЕ МЕСТОПОЛОЖЕНИЯ ГРАНИЦ**СХ-2. Зона объектов сельскохозяйственного назначения**

(наименование объекта, местоположение границ которого описано (далее – объект))

Сведения о местоположении границ объекта

1	2	3	4	5	6
435	442167,05	2221792,43	Аналитический метод	0,50	—
436	442162,98	2221797,22	Аналитический метод	0,50	—
437	442176,76	2221810,76	Аналитический метод	0,50	—
438	442201,57	2221802,33	Аналитический метод	0,50	—
439	442210,07	2221805,46	Аналитический метод	0,50	—
430	442223,93	2221812,39	Аналитический метод	0,50	—
440	439387,32	2222288,42	Аналитический метод	0,50	—
441	439594,29	2222490,44	Аналитический метод	0,50	—
442	439603,38	2222485,14	Аналитический метод	0,50	—
443	439678,77	2222441,18	Аналитический метод	0,50	—
444	439837,64	2222431,49	Аналитический метод	0,50	—
445	439708,80	2222566,73	Аналитический метод	0,50	—
446	439793,60	2222655,76	Аналитический метод	0,50	—
447	439753,79	2222697,69	Аналитический метод	0,50	—
448	439819,76	2222764,53	Аналитический метод	0,50	—
449	439599,16	2222995,22	Аналитический метод	0,50	—
450	439498,43	2223101,94	Аналитический метод	0,50	—
451	439567,26	2223194,64	Аналитический метод	0,50	—
452	439459,40	2223302,94	Аналитический метод	0,50	—
453	439425,51	2223336,41	Аналитический метод	0,50	—
454	439311,44	2223423,42	Аналитический метод	0,50	—
455	439236,05	2223344,27	Аналитический метод	0,50	—
456	438868,96	2223686,93	Аналитический метод	0,50	—
457	438789,71	2223605,31	Аналитический метод	0,50	—

ОПИСАНИЕ МЕСТОПОЛОЖЕНИЯ ГРАНИЦ**СХ-2. Зона объектов сельскохозяйственного назначения**

(наименование объекта, местоположение границ которого описано (далее – объект))

Сведения о местоположении границ объекта

1	2	3	4	5	6
458	438819,45	2223569,44	Аналитический метод	0,50	—
459	438914,47	2223470,57	Аналитический метод	0,50	—
460	438901,48	2223451,13	Аналитический метод	0,50	—
461	438961,89	2223386,88	Аналитический метод	0,50	—
462	439036,10	2223316,11	Аналитический метод	0,50	—
463	438973,66	2223244,68	Аналитический метод	0,50	—
464	438921,94	2223199,89	Аналитический метод	0,50	—
465	438889,30	2223174,52	Аналитический метод	0,50	—
466	438838,08	2223112,86	Аналитический метод	0,50	—
467	438828,12	2223101,17	Аналитический метод	0,50	—
468	438878,03	2223052,72	Аналитический метод	0,50	—
469	438907,31	2223020,07	Аналитический метод	0,50	—
470	438916,22	2223010,12	Аналитический метод	0,50	—
471	438958,51	2222962,95	Аналитический метод	0,50	—
472	438933,12	2222946,28	Аналитический метод	0,50	—
473	438920,27	2222937,84	Аналитический метод	0,50	—
474	438908,69	2222930,24	Аналитический метод	0,50	—
475	438865,00	2222901,55	Аналитический метод	0,50	—
476	438862,79	2222900,10	Аналитический метод	0,50	—
477	438852,54	2222893,37	Аналитический метод	0,50	—
478	438857,11	2222888,26	Аналитический метод	0,50	—
479	438904,13	2222835,60	Аналитический метод	0,50	—
480	439016,11	2222942,99	Аналитический метод	0,50	—
481	439115,75	2222839,10	Аналитический метод	0,50	—
482	439036,06	2222772,84	Аналитический метод	0,50	—

ОПИСАНИЕ МЕСТОПОЛОЖЕНИЯ ГРАНИЦ**СХ-2. Зона объектов сельскохозяйственного назначения**

(наименование объекта, местоположение границ которого описано (далее – объект))

Сведения о местоположении границ объекта

1	2	3	4	5	6
483	438967,72	2222774,00	Аналитический метод	0,50	—
484	438940,26	2222795,15	Аналитический метод	0,50	—
485	438945,58	2222789,19	Аналитический метод	0,50	—
486	438941,71	2222785,62	Аналитический метод	0,50	—
487	438959,43	2222771,13	Аналитический метод	0,50	—
488	438960,60	2222772,38	Аналитический метод	0,50	—
489	438983,30	2222749,48	Аналитический метод	0,50	—
490	438997,78	2222710,86	Аналитический метод	0,50	—
491	439008,39	2222682,55	Аналитический метод	0,50	—
492	439041,58	2222623,48	Аналитический метод	0,50	—
493	439051,13	2222605,60	Аналитический метод	0,50	—
494	439036,82	2222594,52	Аналитический метод	0,50	—
495	439042,83	2222586,66	Аналитический метод	0,50	—
496	439048,66	2222579,03	Аналитический метод	0,50	—
497	439111,38	2222496,97	Аналитический метод	0,50	—
498	439119,07	2222486,90	Аналитический метод	0,50	—
499	439152,24	2222499,79	Аналитический метод	0,50	—
500	439155,45	2222501,06	Аналитический метод	0,50	—
501	439157,06	2222501,70	Аналитический метод	0,50	—
502	439159,34	2222502,59	Аналитический метод	0,50	—
503	439211,26	2222522,78	Аналитический метод	0,50	—
504	439235,01	2222489,76	Аналитический метод	0,50	—
505	439248,78	2222501,02	Аналитический метод	0,50	—
506	439297,90	2222433,25	Аналитический метод	0,50	—
507	439301,16	2222428,76	Аналитический метод	0,50	—

ОПИСАНИЕ МЕСТОПОЛОЖЕНИЯ ГРАНИЦ**СХ-2. Зона объектов сельскохозяйственного назначения**

(наименование объекта, местоположение границ которого описано (далее – объект)

Сведения о местоположении границ объекта

1	2	3	4	5	6
508	439313,28	2222412,05	Аналитический метод	0,50	—
509	439349,64	2222361,80	Аналитический метод	0,50	—
510	439341,35	2222343,33	Аналитический метод	0,50	—
440	439387,32	2222288,42	Аналитический метод	0,50	—

3. Сведения о характерных точках части (частей) границы объекта

Обозначение характерных точек части границы	Координаты, м		Метод определения координат характерной точки	Средняя квадратическая погрешность положения характерной точки (M_t), м	Описание обозначения точки на местности (при наличии)
	X	Y			
1	2	3	4	5	6
Часть №					

ОПИСАНИЕ МЕСТОПОЛОЖЕНИЯ ГРАНИЦ

СХ-2. Зона объектов сельскохозяйственного назначения

(наименование объекта, местоположение границ которого описано (далее – объект)

Сведения о местоположении измененных (уточненных) границ объекта

1. Система координат МСК-23, зона 2

2. Сведения о характерных точках границ объекта

Обозначение характерных точек границ	Существующие координаты, м		Измененные (уточненные) координаты, м		Метод определения координат характерной точки	Средняя квадратическая погрешность положения характерной точки (M_t), м	Описание обозначения точки на местности (при наличии)
	X	Y	X	Y			
1	2	3	4	5	6	7	8
—	—	—	—	—	—	—	—

3. Сведения о характерных точках части (частей) границы объекта

Часть №

Обозначение характерных точек границ	Существующие координаты, м		Измененные (уточненные) координаты, м		Метод определения координат характерной точки	Средняя квадратическая погрешность положения характерной точки (M_t), м	Описание обозначения точки на местности (при наличии)
	X	Y	X	Y			
1	2	3	4	5	6	7	8
—	—	—	—	—	—	—	—

ОПИСАНИЕ МЕСТОПОЛОЖЕНИЯ ГРАНИЦ**СХ-2. Зона объектов сельскохозяйственного назначения**

(наименование объекта)

Прохождение границы		Описание прохождения границы
от точки	до точки	
1	2	3
1	2	По границам земельных участков
2	3	По границам земельных участков
3	4	По границам земельных участков
4	5	По границам земельных участков
5	6	По границам земельных участков
6	7	По границам земельных участков
7	8	По границам земельных участков
8	1	По границам земельных участков
9	10	По границам земельных участков
10	11	По границам земельных участков
11	12	По границам земельных участков
12	9	По границам земельных участков
13	14	По границам земельных участков
14	15	По границам земельных участков
15	16	По границам земельных участков
16	17	По границам земельных участков
17	18	По границам земельных участков
18	19	По границам земельных участков
19	20	По границам земельных участков
20	21	По границам земельных участков
21	22	По границам земельных участков
22	23	По границам земельных участков
23	24	По границам земельных участков
24	25	По границам земельных участков
25	26	По границам земельных участков
26	27	По границам земельных участков
27	28	По границам земельных участков
28	29	По границам земельных участков
29	30	По границам земельных участков
30	31	По границам земельных участков
31	32	По границам земельных участков
32	33	По границам земельных участков
33	34	По границам земельных участков
34	35	По границам земельных участков
35	36	По границам земельных участков
36	37	По границам земельных участков
37	38	По границам земельных участков
38	39	По границам земельных участков
39	40	По границам земельных участков
40	41	По границам земельных участков
41	42	По границам земельных участков
42	13	По границам земельных участков
43	44	По границам земельных участков
44	45	По границам земельных участков
45	46	По границам земельных участков
46	47	По границам земельных участков
47	48	По границам земельных участков
48	49	По границам земельных участков
49	50	По границам земельных участков
50	51	По границам земельных участков

ОПИСАНИЕ МЕСТОПОЛОЖЕНИЯ ГРАНИЦ**СХ-2. Зона объектов сельскохозяйственного назначения**

(наименование объекта)

1	2	3
51	52	По границам земельных участков
52	53	По границам земельных участков
53	43	По границам земельных участков
54	55	По границам земельных участков
55	56	По границам земельных участков
56	57	По границам земельных участков
57	58	По границам земельных участков
58	59	По границам земельных участков
59	60	По границам земельных участков
60	61	По границам земельных участков
61	62	По границам земельных участков
62	63	По границам земельных участков
63	54	По границам земельных участков
64	65	По границам земельных участков
65	66	По границам земельных участков
66	67	По границам земельных участков
67	68	По границам земельных участков
68	69	По границам земельных участков
69	70	По границам земельных участков
70	71	По границам земельных участков
71	72	По границам земельных участков
72	73	По границам земельных участков
73	74	По границам земельных участков
74	75	По границам земельных участков
75	76	По границам земельных участков
76	77	По границам земельных участков
77	78	По границам земельных участков
78	64	По границам земельных участков
79	80	По границам земельных участков
80	81	По границам земельных участков
81	82	По границам земельных участков
82	83	По границам земельных участков
83	84	По границам земельных участков
84	85	По границам земельных участков
85	86	По границам земельных участков
86	87	По границам земельных участков
87	88	По границам земельных участков
88	89	По границам земельных участков
89	90	По границам земельных участков
90	91	По границам земельных участков
91	92	По границам земельных участков
92	93	По границам земельных участков
93	94	По границам земельных участков
94	95	По границам земельных участков
95	96	По границам земельных участков
96	97	По границам земельных участков
97	98	По границам земельных участков
98	99	По границам земельных участков
99	100	По границам земельных участков
100	101	По границам земельных участков
101	102	По границам земельных участков
102	103	По границам земельных участков
103	104	По границам земельных участков

ОПИСАНИЕ МЕСТОПОЛОЖЕНИЯ ГРАНИЦ**СХ-2. Зона объектов сельскохозяйственного назначения**

(наименование объекта)

1	2	3
104	105	По границам земельных участков
105	106	По границам земельных участков
106	107	По границам земельных участков
107	79	По границам земельных участков
108	109	По границам земельных участков
109	110	По границам земельных участков
110	111	По границам земельных участков
111	112	По границам земельных участков
112	113	По границам земельных участков
113	108	По границам земельных участков
114	115	По границам земельных участков
115	116	По границам земельных участков
116	117	По границам земельных участков
117	118	По границам земельных участков
118	119	По границам земельных участков
119	120	По границам земельных участков
120	121	По границам земельных участков
121	114	По границам земельных участков
122	123	По границам земельных участков
123	124	По границам земельных участков
124	125	По границам земельных участков
125	126	По границам земельных участков
126	122	По границам земельных участков
127	128	По границам земельных участков
128	129	По границам земельных участков
129	130	По границам земельных участков
130	131	По границам земельных участков
131	132	По границам земельных участков
132	133	По границам земельных участков
133	134	По границам земельных участков
134	135	По границам земельных участков
135	136	По границам земельных участков
136	137	По границам земельных участков
137	138	По границам земельных участков
138	139	По границам земельных участков
139	140	По границам земельных участков
140	141	По границам земельных участков
141	142	По границам земельных участков
142	143	По границам земельных участков
143	144	По границам земельных участков
144	145	По границам земельных участков
145	146	По границам земельных участков
146	147	По границам земельных участков
147	148	По границам земельных участков
148	149	По границам земельных участков
149	150	По границам земельных участков
150	151	По границам земельных участков
151	152	По границам земельных участков
152	153	По границам земельных участков
153	154	По границам земельных участков
154	155	По границам земельных участков
155	156	По границам земельных участков

ОПИСАНИЕ МЕСТОПОЛОЖЕНИЯ ГРАНИЦ**СХ-2. Зона объектов сельскохозяйственного назначения**

(наименование объекта)

1	2	3
156	157	По границам земельных участков
157	158	По границам земельных участков
158	159	По границам земельных участков
159	160	По границам земельных участков
160	127	По границам земельных участков
161	162	По границам земельных участков
162	163	По границам земельных участков
163	164	По границам земельных участков
164	165	По границам земельных участков
165	166	По границам земельных участков
166	167	По границам земельных участков
167	168	По границам земельных участков
168	169	По границам земельных участков
169	170	По границам земельных участков
170	171	По границам земельных участков
171	172	По границам земельных участков
172	173	По границам земельных участков
173	174	По границам земельных участков
174	175	По границам земельных участков
175	176	По границам земельных участков
176	177	По границам земельных участков
177	178	По границам земельных участков
178	179	По границам земельных участков
179	180	По границам земельных участков
180	181	По границам земельных участков
181	182	По границам земельных участков
182	183	По границам земельных участков
183	184	По границам земельных участков
184	185	По границам земельных участков
185	186	По границам земельных участков
186	187	По границам земельных участков
187	188	По границам земельных участков
188	189	По границам земельных участков
189	190	По границам земельных участков
190	191	По границам земельных участков
191	192	По границам земельных участков
192	193	По границам земельных участков
193	194	По границам земельных участков
194	195	По границам земельных участков
195	196	По границам земельных участков
196	197	По границам земельных участков
197	198	По границам земельных участков
198	199	По границам земельных участков
199	200	По границам земельных участков
200	201	По границам земельных участков
201	202	По границам земельных участков
202	203	По границам земельных участков
203	204	По границам земельных участков
204	205	По границам земельных участков
205	206	По границам земельных участков
206	161	По границам земельных участков
207	208	По границам земельных участков
208	209	По границам земельных участков
209	210	По границам земельных участков

ОПИСАНИЕ МЕСТОПОЛОЖЕНИЯ ГРАНИЦ**СХ-2. Зона объектов сельскохозяйственного назначения**

(наименование объекта)

1	2	3
210	211	По границам земельных участков
211	212	По границам земельных участков
212	213	По границам земельных участков
213	214	По границам земельных участков
214	215	По границам земельных участков
215	216	По границам земельных участков
216	217	По границам земельных участков
217	218	По границам земельных участков
218	219	По границам земельных участков
219	220	По границам земельных участков
220	221	По границам земельных участков
221	222	По границам земельных участков
222	223	По границам земельных участков
223	224	По границам земельных участков
224	225	По границам земельных участков
225	226	По границам земельных участков
226	227	По границам земельных участков
227	228	По границам земельных участков
228	229	По границам земельных участков
229	230	По границам земельных участков
230	231	По границам земельных участков
231	232	По границам земельных участков
232	233	По границам земельных участков
233	234	По границам земельных участков
234	235	По границам земельных участков
235	236	По границам земельных участков
236	237	По границам земельных участков
237	238	По границам земельных участков
238	239	По границам земельных участков
239	240	По границам земельных участков
240	241	По границам земельных участков
241	242	По границам земельных участков
242	243	По границам земельных участков
243	244	По границам земельных участков
244	245	По границам земельных участков
245	246	По границам земельных участков
246	207	По границам земельных участков
247	248	По границам земельных участков
248	249	По границам земельных участков
249	250	По границам земельных участков
250	251	По границам земельных участков
251	252	По границам земельных участков
252	253	По границам земельных участков
253	254	По границам земельных участков
254	247	По границам земельных участков
255	256	По границам земельных участков
256	257	По границам земельных участков
257	258	По границам земельных участков
258	255	По границам земельных участков
259	260	По границам земельных участков
260	261	По границам земельных участков
261	262	По границам земельных участков
262	263	По границам земельных участков

ОПИСАНИЕ МЕСТОПОЛОЖЕНИЯ ГРАНИЦ**СХ-2. Зона объектов сельскохозяйственного назначения**

(наименование объекта)

1	2	3
263	264	По границам земельных участков
264	265	По границам земельных участков
265	266	По границам земельных участков
266	267	По границам земельных участков
267	268	По границам земельных участков
268	269	По границам земельных участков
269	270	По границам земельных участков
270	271	По границам земельных участков
271	259	По границам земельных участков
272	273	По границам земельных участков
273	274	По границам земельных участков
274	275	По границам земельных участков
275	276	По границам земельных участков
276	277	По границам земельных участков
277	278	По границам земельных участков
278	279	По границам земельных участков
279	280	По границам земельных участков
280	281	По границам земельных участков
281	282	По границам земельных участков
282	283	По границам земельных участков
283	284	По границам земельных участков
284	285	По границам земельных участков
285	286	По границам земельных участков
286	287	По границам земельных участков
287	288	По границам земельных участков
288	289	По границам земельных участков
289	290	По границам земельных участков
290	291	По границам земельных участков
291	292	По границам земельных участков
292	293	По границам земельных участков
293	294	По границам земельных участков
294	295	По границам земельных участков
295	296	По границам земельных участков
296	297	По границам земельных участков
297	298	По границам земельных участков
298	299	По границам земельных участков
299	300	По границам земельных участков
300	301	По границам земельных участков
301	302	По границам земельных участков
302	303	По границам земельных участков
303	304	По границам земельных участков
304	305	По границам земельных участков
305	306	По границам земельных участков
306	307	По границам земельных участков
307	308	По границам земельных участков
308	309	По границам земельных участков
309	272	По границам земельных участков
310	311	По границам земельных участков
311	312	По границам земельных участков
312	313	По границам земельных участков
313	314	По границам земельных участков
314	310	По границам земельных участков
315	316	По границам земельных участков

ОПИСАНИЕ МЕСТОПОЛОЖЕНИЯ ГРАНИЦ**СХ-2. Зона объектов сельскохозяйственного назначения**

(наименование объекта)

1	2	3
316	317	По границам земельных участков
317	318	По границам земельных участков
318	319	По границам земельных участков
319	320	По границам земельных участков
320	321	По границам земельных участков
321	322	По границам земельных участков
322	323	По границам земельных участков
323	324	По границам земельных участков
324	325	По границам земельных участков
325	326	По границам земельных участков
326	327	По границам земельных участков
327	328	По границам земельных участков
328	329	По границам земельных участков
329	330	По границам земельных участков
330	331	По границам земельных участков
331	332	По границам земельных участков
332	333	По границам земельных участков
333	334	По границам земельных участков
334	335	По границам земельных участков
335	336	По границам земельных участков
336	337	По границам земельных участков
337	338	По границам земельных участков
338	339	По границам земельных участков
339	340	По границам земельных участков
340	341	По границам земельных участков
341	342	По границам земельных участков
342	343	По границам земельных участков
343	344	По границам земельных участков
344	345	По границам земельных участков
345	346	По границам земельных участков
346	347	По границам земельных участков
347	348	По границам земельных участков
348	349	По границам земельных участков
349	350	По границам земельных участков
350	315	По границам земельных участков
351	352	По границам земельных участков
352	353	По границам земельных участков
353	354	По границам земельных участков
354	355	По границам земельных участков
355	356	По границам земельных участков
356	357	По границам земельных участков
357	358	По границам земельных участков
358	359	По границам земельных участков
359	360	По границам земельных участков
360	361	По границам земельных участков
361	362	По границам земельных участков
362	363	По границам земельных участков
363	364	По границам земельных участков
364	365	По границам земельных участков
365	366	По границам земельных участков
366	367	По границам земельных участков
367	368	По границам земельных участков
368	369	По границам земельных участков
369	370	По границам земельных участков
370	371	По границам земельных участков

ОПИСАНИЕ МЕСТОПОЛОЖЕНИЯ ГРАНИЦ**СХ-2. Зона объектов сельскохозяйственного назначения**

(наименование объекта)

1	2	3
371	372	По границам земельных участков
372	373	По границам земельных участков
373	374	По границам земельных участков
374	375	По границам земельных участков
375	351	По границам земельных участков
376	377	По границам земельных участков
377	378	По границам земельных участков
378	379	По границам земельных участков
379	380	По границам земельных участков
380	381	По границам земельных участков
381	382	По границам земельных участков
382	383	По границам земельных участков
383	384	По границам земельных участков
384	385	По границам земельных участков
385	386	По границам земельных участков
386	387	По границам земельных участков
387	388	По границам земельных участков
388	389	По границам земельных участков
389	390	По границам земельных участков
390	391	По границам земельных участков
391	392	По границам земельных участков
392	393	По границам земельных участков
393	394	По границам земельных участков
394	395	По границам земельных участков
395	396	По границам земельных участков
396	397	По границам земельных участков
397	398	По границам земельных участков
398	399	По границам земельных участков
399	400	По границам земельных участков
400	401	По границам земельных участков
401	402	По границам земельных участков
402	403	По границам земельных участков
403	404	По границам земельных участков
404	405	По границам земельных участков
405	406	По границам земельных участков
406	407	По границам земельных участков
407	408	По границам земельных участков
408	409	По границам земельных участков
409	410	По границам земельных участков
410	411	По границам земельных участков
411	412	По границам земельных участков
412	413	По границам земельных участков
413	414	По границам земельных участков
414	415	По границам земельных участков
415	416	По границам земельных участков
416	417	По границам земельных участков
417	418	По границам земельных участков
418	419	По границам земельных участков
419	420	По границам земельных участков
420	421	По границам земельных участков
421	422	По границам земельных участков
422	423	По границам земельных участков
423	424	По границам земельных участков
424	425	По границам земельных участков
425	426	По границам земельных участков

ОПИСАНИЕ МЕСТОПОЛОЖЕНИЯ ГРАНИЦ**СХ-2. Зона объектов сельскохозяйственного назначения**

(наименование объекта)

1	2	3
426	427	По границам земельных участков
427	428	По границам земельных участков
428	429	По границам земельных участков
429	376	По границам земельных участков
430	431	По границам земельных участков
431	432	По границам земельных участков
432	433	По границам земельных участков
433	434	По границам земельных участков
434	435	По границам земельных участков
435	436	По границам земельных участков
436	437	По границам земельных участков
437	438	По границам земельных участков
438	439	По границам земельных участков
439	430	По границам земельных участков
440	441	По границам земельных участков
441	442	По границам земельных участков
442	443	По границам земельных участков
443	444	По границам земельных участков
444	445	По границам земельных участков
445	446	По границам земельных участков
446	447	По границам земельных участков
447	448	По границам земельных участков
448	449	По границам земельных участков
449	450	По границам земельных участков
450	451	По границам земельных участков
451	452	По границам земельных участков
452	453	По границам земельных участков
453	454	По границам земельных участков
454	455	По границам земельных участков
455	456	По границам земельных участков
456	457	По границам земельных участков
457	458	По границам земельных участков
458	459	По границам земельных участков
459	460	По границам земельных участков
460	461	По границам земельных участков
461	462	По границам земельных участков
462	463	По границам земельных участков
463	464	По границам земельных участков
464	465	По границам земельных участков
465	466	По границам земельных участков
466	467	По границам земельных участков
467	468	По границам земельных участков
468	469	По границам земельных участков
469	470	По границам земельных участков
470	471	По границам земельных участков
471	472	По границам земельных участков
472	473	По границам земельных участков
473	474	По границам земельных участков
474	475	По границам земельных участков
475	476	По границам земельных участков
476	477	По границам земельных участков
477	478	По границам земельных участков
478	479	По границам земельных участков
479	480	По границам земельных участков

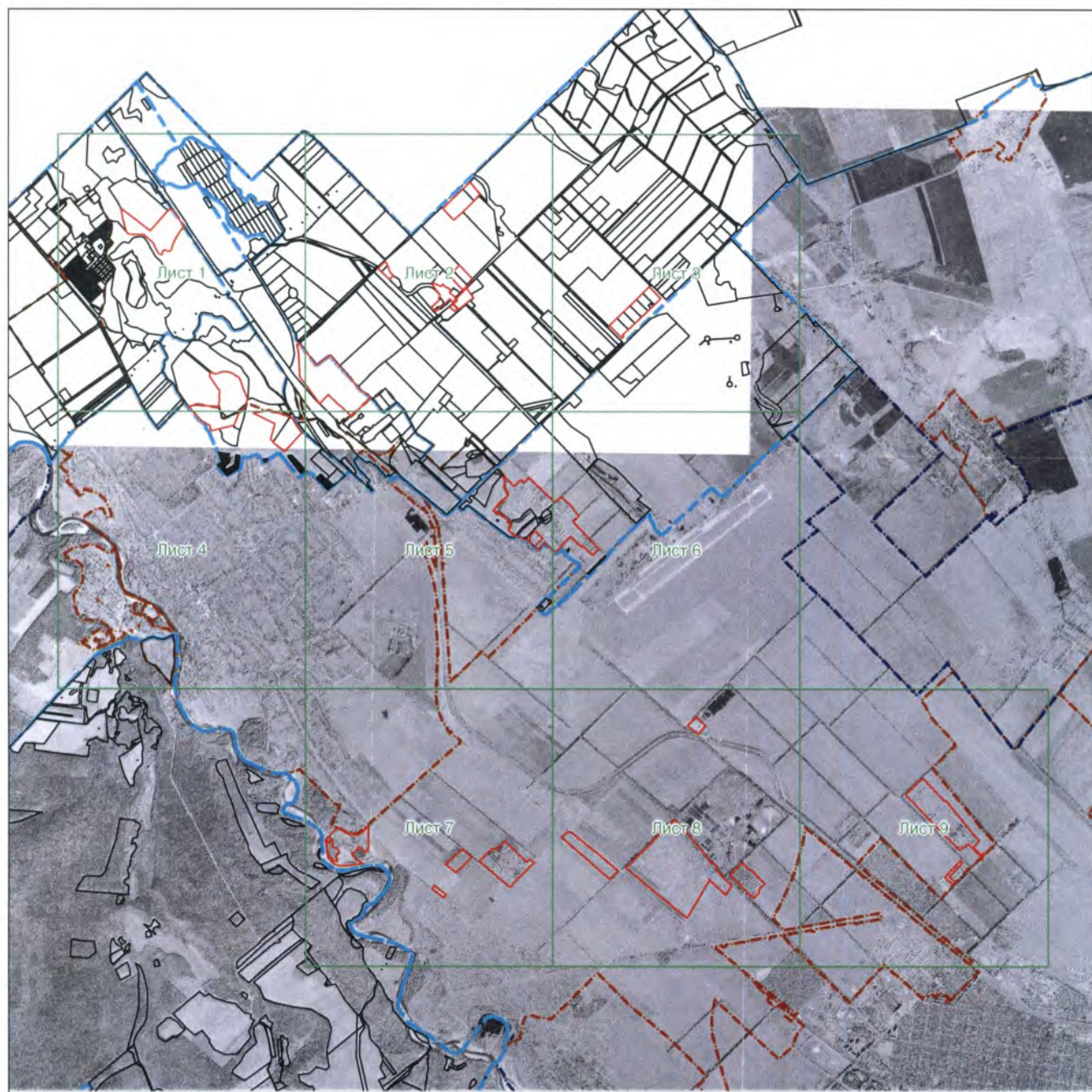
ОПИСАНИЕ МЕСТОПОЛОЖЕНИЯ ГРАНИЦ**СХ-2. Зона объектов сельскохозяйственного назначения**

(наименование объекта)

1	2	3
480	481	По границам земельных участков
481	482	По границам земельных участков
482	483	По границам земельных участков
483	484	По границам земельных участков
484	485	По границам земельных участков
485	486	По границам земельных участков
486	487	По границам земельных участков
487	488	По границам земельных участков
488	489	По границам земельных участков
489	490	По границам земельных участков
490	491	По границам земельных участков
491	492	По границам земельных участков
492	493	По границам земельных участков
493	494	По границам земельных участков
494	495	По границам земельных участков
495	496	По границам земельных участков
496	497	По границам земельных участков
497	498	По границам земельных участков
498	499	По границам земельных участков
499	500	По границам земельных участков
500	501	По границам земельных участков
501	502	По границам земельных участков
502	503	По границам земельных участков
503	504	По границам земельных участков
504	505	По границам земельных участков
505	506	По границам земельных участков
506	507	По границам земельных участков
507	508	По границам земельных участков
508	509	По границам земельных участков
509	510	По границам земельных участков
510	440	По границам земельных участков

ОПИСАНИЕ МЕСТОПОЛОЖЕНИЯ ГРАНИЦ**СХ-2. Зона объектов сельскохозяйственного назначения**

(наименование объекта, местоположение границ которого описано (далее – объект))


План границ объекта**Основной лист****Масштаб 1: 81900****Используемые условные знаки и обозначения:**

– область выносного листа,

23

– номер выносного листа.

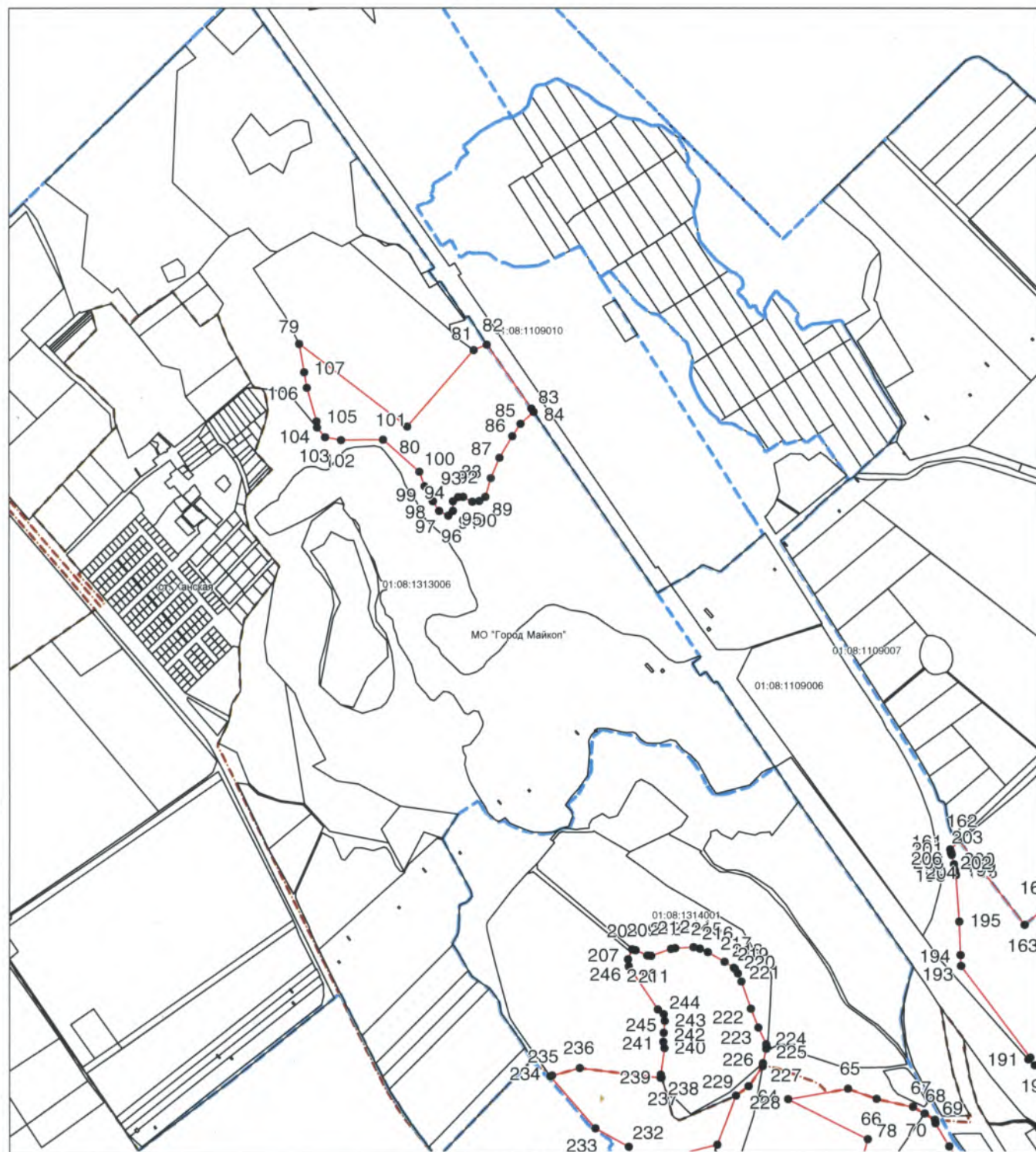
Остальные используемые условные знаки и обозначения приведены на отдельной странице в конце раздела.

Подпись  Рыбова В. П. Дата 13 декабря 2022 г.

Место для оттиска печати (при наличии) лица, составившего описание местоположения границ объекта

ОПИСАНИЕ МЕСТОПОЛОЖЕНИЯ ГРАНИЦ**СХ-2. Зона объектов сельскохозяйственного назначения**

(наименование объекта, местоположение границ которого описано (далее – объект))

План границ объекта**Выносной лист №1****Масштаб 1:21000**

Используемые условные знаки и обозначения приведены на отдельной странице в конце раздела.

Подпись Рыбова В. П. Дата 13 декабря 2022 г.

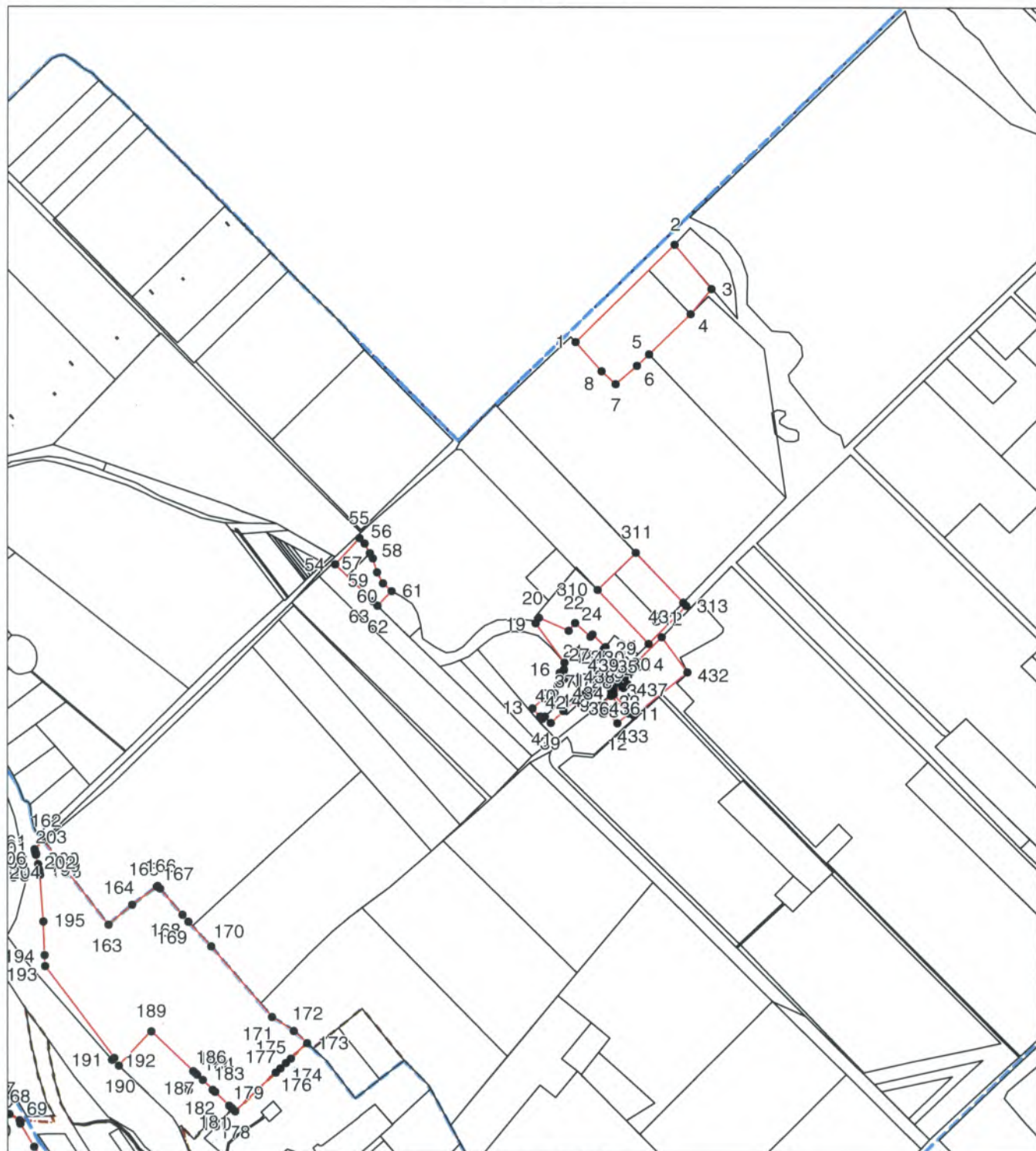
Место для оттиска печати (при наличии) лица, составившего описание местоположения границ объекта

ОПИСАНИЕ МЕСТОПОЛОЖЕНИЯ ГРАНИЦ**СХ-2. Зона объектов сельскохозяйственного назначения**

(наименование объекта, местоположение границ которого описано (далее – объект))

План границ объекта

Выносной лист №2



Масштаб 1:21000

Используемые условные знаки и обозначения приведены на отдельной странице в конце раздела.

Подпись Рыбова В. П. Дата 13 декабря 2022 г.

Место для оттиска печати (при наличии) лица, составившего описание местоположения границ объекта

ОПИСАНИЕ МЕСТОПОЛОЖЕНИЯ ГРАНИЦ**СХ-2. Зона объектов сельскохозяйственного назначения**

(наименование объекта, местоположение границ которого описано (далее – объект))

План границ объекта**Выносной лист №3**

01:08:1109001

Масштаб 1:21000

Используемые условные знаки и обозначения приведены на отдельной странице в конце раздела.

Подпись В. П. Рыбова В. П. Дата 13 декабря 2022 г.

Место для оттиска печати (при наличии) лица, составившего описание местоположения границ объекта

ОПИСАНИЕ МЕСТОПОЛОЖЕНИЯ ГРАНИЦ**СХ-2. Зона объектов сельскохозяйственного назначения**

(наименование объекта, местоположение границ которого описано (далее – объект))

План границ объекта**Выносной лист №4****Масштаб 1:21000**

Используемые условные знаки и обозначения приведены на отдельной странице в конце раздела.

Подпись В. П. Рыбова Рыбова В. П. Дата 13 декабря 2022 г.

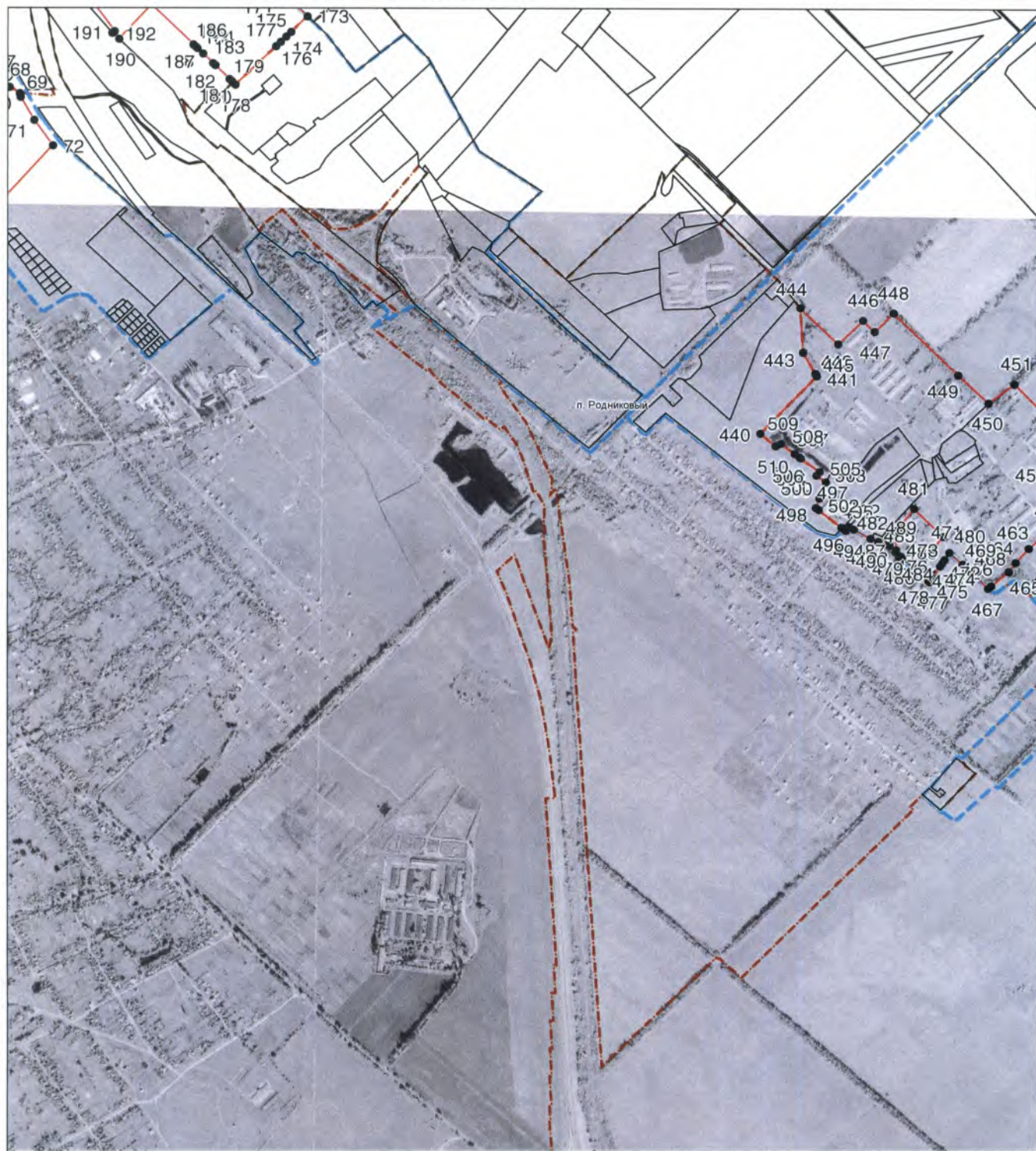
Место для оттиска печати (при наличии) лица, составившего описание местоположения границ объекта

ОПИСАНИЕ МЕСТОПОЛОЖЕНИЯ ГРАНИЦ**СХ-2. Зона объектов сельскохозяйственного назначения**

(наименование объекта, местоположение границ которого описано (далее – объект))

План границ объекта

Выносной лист №5



Масштаб 1:21000

Используемые условные знаки и обозначения приведены на отдельной странице в конце раздела.

Подпись Рыбова В. П. Дата 13 декабря 2022 г.

Место для оттиска печати (при наличии) лица, составившего описание местоположения границ объекта

ОПИСАНИЕ МЕСТОПОЛОЖЕНИЯ ГРАНИЦ**СХ-2. Зона объектов сельскохозяйственного назначения**

(наименование объекта, местоположение границ которого описано (далее – объект))

План границ объекта

Выносной лист №6

**Масштаб 1:21000**

Используемые условные знаки и обозначения приведены на отдельной странице в конце раздела.

Подпись Рыбова В. П. Дата 13 декабря 2022 г.

Место для оттиска печати (при наличии) лица, составившего описание местоположения границ объекта

ОПИСАНИЕ МЕСТОПОЛОЖЕНИЯ ГРАНИЦ**СХ-2. Зона объектов сельскохозяйственного назначения**

(наименование объекта, местоположение границ которого описано (далее – объект))

План границ объекта**Выносной лист №7****Масштаб 1:21000**

Используемые условные знаки и обозначения приведены на отдельной странице в конце раздела.

Подпись Рыбова В. П. Дата 13 декабря 2022 г.

Место для оттиска печати (при наличии) лица, составившего описание местоположения границ объекта

ОПИСАНИЕ МЕСТОПОЛОЖЕНИЯ ГРАНИЦ

СХ-2. Зона объектов сельскохозяйственного назначения

(наименование объекта, местоположение границ которого описано (далее – объект)

План границ объекта

Выносной лист №8



Масштаб 1:21000

Используемые условные знаки и обозначения приведены на отдельной странице в конце раздела.

Подпись Григорьев Рыбова В. П. Дата 13 декабря 2022 г.

Место для оттиска печати (при наличии) лица, составившего описание местоположения границ объекта

ОПИСАНИЕ МЕСТОПОЛОЖЕНИЯ ГРАНИЦ**СХ-2. Зона объектов сельскохозяйственного назначения**

(наименование объекта, местоположение границ которого описано (далее – объект))

План границ объекта**Выносной лист №9****Масштаб 1:21000**

Используемые условные знаки и обозначения приведены на отдельной странице в конце раздела.






Подпись Г. П. Рыбова Рыбова В. П. Дата 13 декабря 2022 г.

Место для оттиска печати (при наличии) лица, составившего описание местоположения границ объекта

ОПИСАНИЕ МЕСТОПОЛОЖЕНИЯ ГРАНИЦ**СХ-2. Зона объектов сельскохозяйственного назначения**

(наименование объекта, местоположение границ которого описано (далее – объект))

План границ объекта**Используемые условные знаки и обозначения:**

-  – граница объекта,
-  – установленная граница муниципального образования,
-  – установленная граница населенного пункта,
-  – граница земельного участка,
-  – характерная точка объекта.